

Gîte Auckland "Waldorf"



Gîte - Appartement au rez-de-chaussée, entrée commune, dans un(e) Résidence Hôtelière

Cadre : luxueux, les pieds dans l'eau

Capacité : de 1 à 5 personne(s)

Chambre(s) : 2

Pièce(s) : 3

Auckland - Région d'Auckland - Île du Nord
Nouvelle Zélande

Réservation : +64 (0) 93375400 (Nouvelle Zélande)

N° annonce 73582

www.fr.ihacom.ch



Gîte



Gîte - Appartement au rez-de-chaussée, entrée commune, dans un(e) Résidence Hôtelière

- **Idéal pour tout public, plusieurs familles**
- **Vue** : port, ville, nocturne scintillante
- **Cadre** : luxueux, les pieds dans l'eau

Les plus

- **Piscine** :
Piscine dans la résidence, rectangulaire (longueur 20m, largeur 10m), chauffée, intérieure, accès par escalier (ouverte du '01 janvier' au '31 décembre')
- **Tennis** :
Tennis dans la résidence, Surface dure
- **Parking** :
Parking couvert : 1 individuel(s) fermé(s).
Parking non couvert
- **Equipements bébé** :
Chaise bébé, table à langer



Environnement & localisation



Loisirs

- **Loisirs à moins de 20 km / 12 miles** :
Baignade, plongée avec tuba, jet ski, surf, voile, golf, tennis, squash, excursion en bateau, pêche, pêche à la ligne, pêche sous-marine
- **Encadrement** :
École de plongée

Environnement

- **Site** :
Piscine chauffée 100m
Plage de sable 7,5km
Calanque, crique 1km
Court de tennis public 100m
Spot de surf 1,5km
Port de plaisance 1km



aménagement intérieur



séjour



coin cuisine

Intérieur

- **Capacité d'accueil :**
de 1 à 5 personne(s) (4 adultes, 1 enfant(s))
- **Agencement intérieur :**
3 pièce(s), 2 chambre(s), 1 salle(s) de bain, 1 salle(s) de douche, 1 WC, séjour < 9m², cuisine américaine, coin repas, salle de sport, atelier, buanderie, véranda
- **Couchage - lit(s) :**
1 lit(s) queen-size(s), 1 canapé-lit(s) 2 pers, 2 lit(s) simple(s), 1 lit(s) bébé
- **Confort :**
Ascenseur, T.V., lecteur DVD, collection de films, prise antenne t.v., téléphone, fax, câble/satellite, accès internet haut débit, wifi, armoire, placard, penderie, coffre sécurisé, radio-réveil, sèche-cheveux, moustiquaire aux fenêtres, intégralement climatisé, chauffage électrique, stores, alarme feu sécurité
- **Equipement ménager :**
Vaisselle/couverts, ustensiles et batterie de cuisine, machine à café électrique, bouilloire électrique, grille-pain, cuisinière électrique, four, micro-ondes, hotte aspirante, réfrigérateur, congélateur, lave-vaisselle, lave-linge, sèche-linge, fer à repasser, planche à repasser

Extérieur

- **Installation extérieure :**
Balcon 4m²
- **Equipements extérieurs :**
Bar extérieur



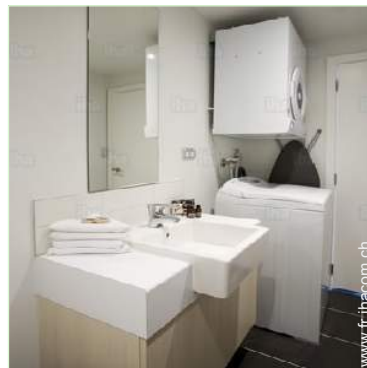
Confort

Services

- **Linge :**
Draps, Linge de toilette, Linge de maison, Oreiller(s)
- **Maison :**
Entretien ménager (1 fois/semaine), Entretien jardin/piscine, Gardien/concierge, Parking possible en sus (+7CHF*), Transfert gare aéroport possible en sus (+27CHF*)
- **Personnel :**
Personnel de maison, Blanchisserie possible en sus
- **Restauration :**
Petit déjeuner possible en sus (+7CHF*)

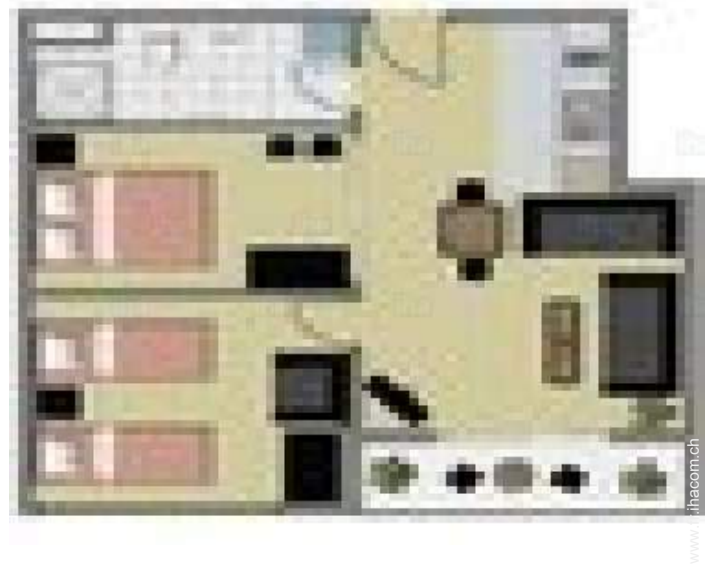
Informations pratiques

- **Informations pratiques**
Enfants bienvenus
Location non fumeur, couverture téléphonique mobile
Eau : chaude/froide
Tension électrique : 110-120V / 60Hz
Alimentation électrique : secteur
- **Accueil de personne handicapée**
Accès fauteuil roulant
Aménagements pour handicap : moteur



buanderie

Plan d'agencement



Album photos - 1



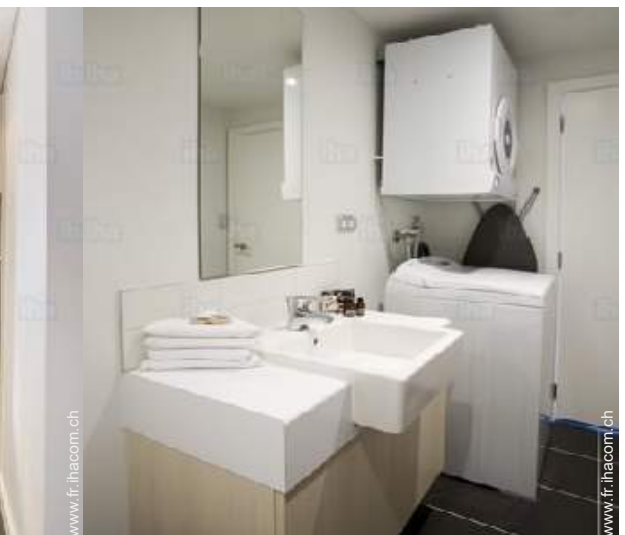
séjour



aménagement intérieur



coin cuisine



buanderie

Album photos - 2



Confort



chambre



Confort



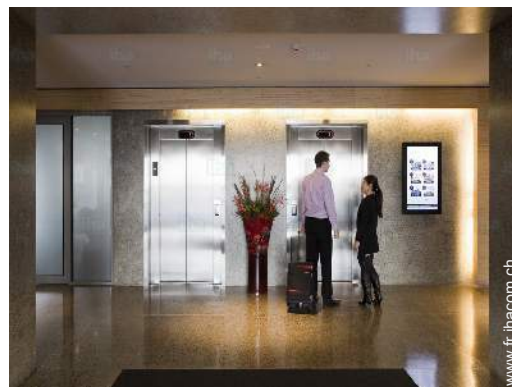
aménagement intérieur



salle(s) de bain



séjour



Album photos - 3



ustensiles et batterie de cuisine

Equipements extérieurs



vue d'ensemble



Confort



chambre



véranda



Appartement

Plan d'accès



Localisation & Accès



Coordonnées GPS en degrés, minutes, secondes: Latitude 36°50'44"S - Longitude 174°46'19"E ([Hébergement](#))

Adresse

→ 40 Beach Road
1001 Auckland

● Gare routière (bus) Auckland Britomart Centre

→ Auckland, Région d'Auckland, Île du Nord, Nouvelle Zélande
→ Temps : 5'

● Gare ferroviaire Auckland Britomart Centre

→ Auckland, Région d'Auckland, Île du Nord, Nouvelle Zélande
→ Temps : 5'

● Aéroport Auckland

→ Auckland, Région d'Auckland, Île du Nord, Nouvelle Zélande
→ Distance : 26km
→ Temps : 30'

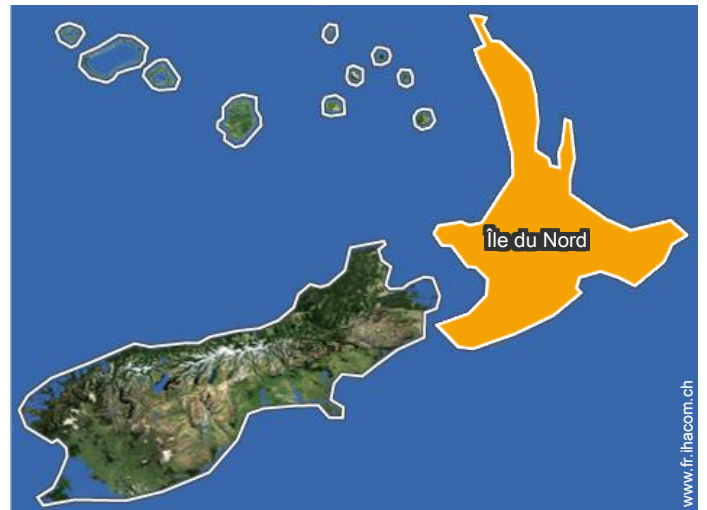
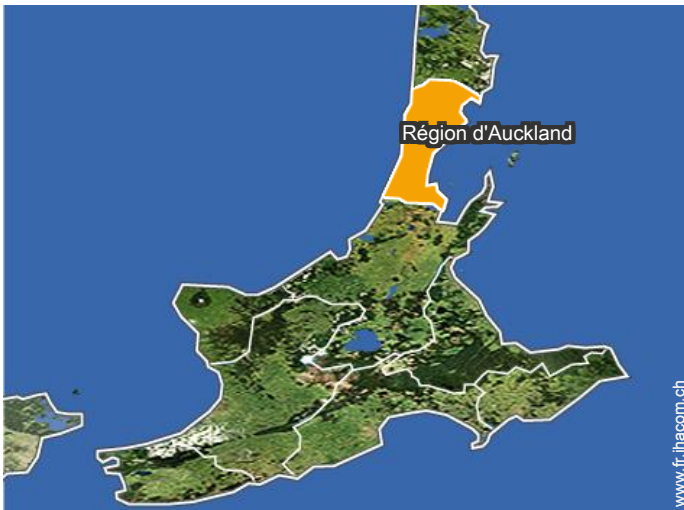
- Auckland : (1km)
- Mangere : (17km)

Contact

Langues parlées





Localisation



Gîte
Île du Nord - Auckland
"Waldorf"

10
[Réserver](#)

Tarifs de location - Gîte - Appartement - de 1 à 5 Personne(s)

Tarifs	Nuit	Week-end	Semaine	2 semaines	Mois
 Basse Saison	96CHF*	113CHF*	577CHF*	550CHF*	1718CHF*
 Haute Saison	137CHF*	151CHF*	756CHF*	-	-

[Réserver](#)



séjour

Conditions de réservations

• Réservation

→ Versement à la réservation :
50% du montant de la location
→ Versement du solde :
à la remise des clefs

• Location

→ Charges comprises
→ Taxe de séjours incluse
→ Forfait ménage départ inclus

Modes de paiement acceptés

• Visa/Delta/Electron • Mandat postal international • Switch/Maestro • Virement bancaire • MasterCard/EuroCard • Solo • Cirrus • American Express • Diners Club • PayPal • Travellers Cheques • Espèces

[► Réserver](#)

[► Contacter le propriétaire](#)

Contactez directement les propriétaires

www.fr.ihacom.ch

N° annonce

73582

[>> Réserver <<](#)

Contact

Langues parlées



* Taux de conversion à titre indicatif : 100€ = 123.46\$ = 88.94£ = 116.02CHF

N° annonce 73582

www.fr.ihacom.ch

