

# Gîte Authou "La Pomme Verte"

Gîte typique de notre région en colombages et torchis. Avec un intérieur confortable bien isolé. Une cuisine moderne et très bien aménagée. Salle de bain avec douche et lavabo, WC indépendant.



Gîte - Maison à colombages, individuel(le), de 1 étage, entrée individuelle, dans un(e) Propriété privée

Cadre : champêtre, calme

Capacité : 4 personne(s)

Chambre(s) : 2

Pièce(s) : 4



Gîtes de France (3 épis)

Authou - Eure (27) - Haute Normandie

France

Réservation : +33 (0) 232448002 (France)

N° annonce 18719

www.fr.ihacom.ch



## Gîte



Gîte - Maison à colombages, individuel (le), de 1 étage, entrée individuelle, dans un (e) Propriété privée

- **Idéal pour famille, couple**
- **Vue** : jardin/parc, cour, forêt, rivière, village
- **Cadre** : champêtre, calme
- **Exposition** : Sud

" Nichée dans la belle vallée de la RISLE, vous serez hébergée dans une ancienne bergerie en Torchi et colombages du 19 siècles. Au cœur d'un petit village et à l'orée d'un bois un gîte refait à neuf terminé début 2016 vous apprécierais le confort et le parc de fleurs qui se trouve sur un terrain de 2500 m2 clos commun avec celui du propriétaire. La vue sur la vallée et les forêts qui nous entoures est une invitation à la détente. Vous serez satisfait de la proximité de Brionne à 3 km accessible pied par une petite route de l'ancien petit train de région disparu et les visites de l'Abbay du Bec-Helluin, les Châteaux d'Harcourt, le champ de bataille et d'autres sites vous émerveillerons. "

## Les plus

- **Parking** :  
Parking non couvert : 1 sur le terrain.

## Environnement & localisation



Campagne Equitation

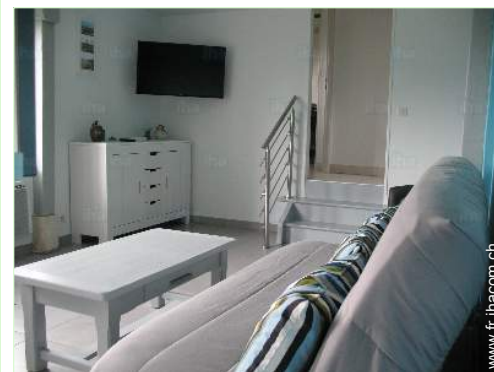
" Lieu idéal pour randonneurs, Cyclo, et amateurs de la nature. Parc de 2500 m2 très fleuri. A 4 kms de l'Abbaye du Bec-Helluin, à 3 kms de Brionne. Boulangerie et Super marchés Carrefour et Intermarché. A 2 kms de Pont - Authou : Boulangerie et Pharmacie. Le prix comprend : 2 Chambres de 2 personnes à l'étage (1 lit de 140x190 et un lit 160x200 à sommiers et matelas indépendants Neufs). Un salon avec tv et une cuisine super-équipée en alignement. Un cabinet de toilette avec une douche. Un wc avec lave-mains "

### Loisirs

- **Loisirs à moins de 20 km / 12 miles** :  
Baignade, Pédalo, canoë-kayak, golf, tennis, poney club, chemin de promenade, randonnée, VTT (itinéraire circuit), mini-golf, paint ball, pêche à la ligne
- **Encadrement** :  
École d'équitation
- **Attraits et détente** :  
Restaurant, parc et jardin, site historique, boutique d'artisanat, hippodrome, ferme Bio

### Environnement

- **Site** :  
Piscine chauffée 20km  
Court de tennis public 3km  
Parcours de golf 18 trous 10km  
Rivière 500m  
Plan d'eau 3km  
Forêt <50m
- **Commodités** :  
Centre village 500m  
Centre ville 2,5km  
Location de vélo/VTT 2km  
Location de voiture 20km  
Location de bateau 7,5km  
Boulangerie 1,5km  
Traiteur 3km  
Petits commerces 3km  
Super marché 2km  
Salon de coiffure 2,5km  
Poste 2,5km  
Banque 2,5km  
Distributeur automatique de billets 2,5km  
Pharmacie 2,5km  
Médecin 2,5km  
Infirmière 2,5km  
Hôpital 20km



salon télévision



cuisine



salon

## Intérieur

- **Capacité d'accueil :**  
4 personne(s) (4 adultes)
- **Superficie habitable :**  
65m<sup>2</sup>
- **Agencement intérieur :**  
4 pièce(s), 2 chambre(s), 1 salle(s) de bain, 1 WC, salon, cuisine indépendante, salle à manger, salon télévision
- **Couchage - lit(s) :**  
2 lit(s) double(s), 1 canapé-lit(s) 2 pers
- **Confort :**  
T.V., lecteur DVD, jeux de société, collection de livres, wifi, armoire, placard, penderie, sèche-cheveux, sèche-serviettes chauffant, chauffage électrique, fenêtre de toit, rideaux, stores, double-vitrage, volets roulants, alarme feu sécurité, portail télécommandé
- **Equipement ménager :**  
Vaisselle/couverts, ustensiles et batterie de cuisine, cafetière, machine à café électrique, bouilloire électrique, grille-pain, presse-agrumes, robot ménager, crêpière, appareil à raclette, plaques de cuisson, four, micro-ondes, hotte aspirante, réfrigérateur, congélateur, lave-vaisselle, lave-linge, aspirateur, fer à repasser, planche à repasser

## Extérieur

- **Superficie du terrain :**  
2500m<sup>2</sup>
- **Cadre extérieur :**  
Cour privée, terrain clos, jardin paysagé, pelouse
- **Equipements extérieurs :**  
Barbecue, table(s) de jardin, 6 chaise(s) de jardin, parasol, 2 chaise(s) longue(s), 2 transat(s)



chambre principale

## Services

- **Linge :**  
Draps possible en sus (1 fois/semaine +14CHF\*), Linge de toilette possible en sus (1 fois/semaine +7CHF\*), Linge de maison possible en sus (1 fois/semaine +7CHF\*), Couverture(s), Couette(s), Oreiller(s)
- **Maison :**  
Nettoyage de départ possible en sus (+45CHF\*), Parking

## Informations pratiques

- **Informations pratiques**  
Pas d'enfant de moins de 5 ans  
Animaux refusés  
Location non fumeur  
Eau : chaude/froide  
Tension électrique : 220-240V / 50Hz  
Alimentation électrique : générateur individuel



chambre principale

Album photos - 1



façade



cuisine



salon télévision



salon



chambre principale



chambre principale

Album photos - 2



salle(s) de bain

salle(s) de bain



Automne



la propriété



Général



aménagement de loisirs



Loisirs

## Localisation



## Localisation & Accès

" Authou est à 3km de la ville de Brionne. Accessible par l'autoroute A28 et la D438 "



Coordonnées GPS en degrés, minutes, secondes: Latitude 49°13'24"N - Longitude 0°41'43"E (Hébergement)

### Adresse

→ 5 rue des Marionnettes  
27290 Authou

#### • Autoroute (sortie) A28

→ Brionne, Eure, Haute Normandie, France  
→ Distance : 7,5km  
→ Temps : 15'

#### • Gare ferroviaire Bernay

→ Bernay, Eure, Haute Normandie, France  
→ Distance : 26km

- Pont Audemer : (30km)
- Évreux : (60km)
- Le Bec Hellouin : (4km)

## Contact

Langues parlées



Calendrier des disponibilités - à partir de : septembre 2017

Sep	V	S	D	L	Ma	Me	J	V	S	D	L	Ma	Me	J	V	S	D	L	Ma	Me	J	V	S	D	L	Ma	Me	J	V	S
2017	1	2	3	4	5	6	7	8	9	10	11	12	13	14	15	16	17	18	19	20	21	22	23	24	25	26	27	28	29	30

Oct	D	L	Ma	Me	J	V	S	D	L	Ma	Me	J	V	S	D	L	Ma	Me	J	V	S	D	L	Ma	Me	J	V	S	D	L	Ma
2017	1	2	3	4	5	6	7	8	9	10	11	12	13	14	15	16	17	18	19	20	21	22	23	24	25	26	27	28	29	30	31
	-	-	-	-	-	-	-	-	-	-	-	-	-	-	-	-	-	-	-	-	-	-	-	-	-	-	-	-	-	-	

Nov	Me	J	V	S	D	L	Ma	Me	J	V	S	D	L	Ma	Me	J	V	S	D	L	Ma	Me	J	V	S	D	L	Ma	Me	J
2017	1	2	3	4	5	6	7	8	9	10	11	12	13	14	15	16	17	18	19	20	21	22	23	24	25	26	27	28	29	30
	-	-	-	-	-	-	-	-	-	-	-	-	-	-	-	-	-	-	-	-	-	-	-	-	-	-	-	-	-	-

Dec	V	S	D	L	Ma	Me	J	V	S	D	L	Ma	Me	J	V	S	D	L	Ma	Me	J	V	S	D	L	Ma	Me	J	V	S	D
2017	1	2	3	4	5	6	7	8	9	10	11	12	13	14	15	16	17	18	19	20	21	22	23	24	25	26	27	28	29	30	31
	-	-	-	-	-	-	-	-	-	-	-	-	-	-	-	-	-	-	-	-	-	-	-	-	-	-	-	-	-	-	-

Jan	L	Ma	Me	J	V	S	D	L	Ma	Me	J	V	S	D	L	Ma	Me	J	V	S	D	L	Ma	Me	J	V	S	D	L	Ma	Me
2018	1	2	3	4	5	6	7	8	9	10	11	12	13	14	15	16	17	18	19	20	21	22	23	24	25	26	27	28	29	30	31
	-	-	-	-	-	-	-	-	-	-	-	-	-	-	-	-	-	-	-	-	-	-	-	-	-	-	-	-	-	-	-

Fev	J	V	S	D	L	Ma	Me	J	V	S	D	L	Ma	Me	J	V	S	D	L	Ma	Me	J	V	S	D	L	Ma	Me	
2018	1	2	3	4	5	6	7	8	9	10	11	12	13	14	15	16	17	18	19	20	21	22	23	24	25	26	27	28	
	-	-	-	-	-	-	-	-	-	-	-	-	-	-	-	-	-	-	-	-	-	-	-	-	-	-	-	-	-

Mar	J	V	S	D	L	Ma	Me	J	V	S	D	L	Ma	Me	J	V	S	D	L	Ma	Me	J	V	S	D	L	Ma	Me	J	V	S
2018	1	2	3	4	5	6	7	8	9	10	11	12	13	14	15	16	17	18	19	20	21	22	23	24	25	26	27	28	29	30	31
	-	-	-	-	-	-	-	-	-	-	-	-	-	-	-	-	-	-	-	-	-	-	-	-	-	-	-	-	-	-	-

Avr	D	L	Ma	Me	J	V	S	D	L	Ma	Me	J	V	S	D	L	Ma	Me	J	V	S	D	L	Ma	Me	J	V	S	D	L
2018	1	2	3	4	5	6	7	8	9	10	11	12	13	14	15	16	17	18	19	20	21	22	23	24	25	26	27	28	29	30
	-	-	-	-	-	-	-	-	-	-	-	-	-	-	-	-	-	-	-	-	-	-	-	-	-	-	-	-	-	-

Mai	Ma	Me	J	V	S	D	L	Ma	Me	J	V	S	D	L	Ma	Me	J	V	S	D	L	Ma	Me	J	V	S	D	L	Ma	Me	J
2018	1	2	3	4	5	6	7	8	9	10	11	12	13	14	15	16	17	18	19	20	21	22	23	24	25	26	27	28	29	30	31
	-	-	-	-	-	-	-	-	-	-	-	-	-	-	-	-	-	-	-	-	-	-	-	-	-	-	-	-	-	-	-

Juin	V	S	D	L	Ma	Me	J	V	S	D	L	Ma	Me	J	V	S	D	L	Ma	Me	J	V	S							
2018	1	2	3	4	5	6	7	8	9	10	11	12	13	14	15	16	17	18	19	20	21	22	23	24	25	26	27	28	29	30
	-	-	-	-	-	-	-	-	-	-	-	-	-	-	-	-	-	-	-	-	-	-	-	-	-	-	-	-	-	-

 Réserve

Gîte  
Eure - Haute Normandie  
"La Pomme Verte"

8  
[Réserver](#)

Calendrier des disponibilités - à partir de : juin 2018

Juil	D	L	Ma	Me	J	V	S	D	L	Ma	Me	J	V	S	D	L	Ma	Me	J	V	S	D	L	Ma							
2018	1	2	3	4	5	6	7	8	9	10	11	12	13	14	15	16	17	18	19	20	21	22	23	24	25	26	27	28	29	30	31

Août	Me	J	V	S	D	L	Ma	Me	J	V	S	D	L	Ma	Me	J	V	S	D	L	Ma	Me	J	V							
2018	1	2	3	4	5	6	7	8	9	10	11	12	13	14	15	16	17	18	19	20	21	22	23	24	25	26	27	28	29	30	31

Réservé

[Mois : Suivant >>](#)

Tarifs de location - Gîte - Maison à colombages - 4 Personne(s)

Tarifs	Nuit	Week-end	Semaine	2 semaines	Mois
<input type="checkbox"/> Basse Saison	-	193CHF* (Vendredi)	307CHF* (Samedi)	-	-
<input type="checkbox"/> Moyenne Saison	-	239CHF* (Vendredi)	398CHF* (Samedi)	-	-
<input type="checkbox"/> Haute Saison	-	-	511CHF* (Samedi)	-	-

(Jour d'arrivée)

[Réserver](#)

Conditions de réservations

• Réservation

- Versement à la réservation : 25% du montant de la location
- Versement du solde : à la remise des clefs
- Caution demandée : 568CHF\*

• Location

- Taxe de séjour en sus
- Forfait ménage départ en sus : 45CHF\*

[► Réserver](#)

[► Contacter le propriétaire](#)

Modes de paiement acceptés

- Virement bancaire
- Chèque bancaire
- Chèque de banque
- Espèces

Contactez directement les propriétaires

[www.fr.ihacom.ch](http://www.fr.ihacom.ch)

N° annonce  
18719

[>> Réserver <<](#)

Contact

Langues parlées



\* Taux de conversion à titre indicatif : 100€ = 117.29\$ = 89.59£ = 113.61CHF

N° annonce 18719

[www.fr.ihacom.ch](http://www.fr.ihacom.ch)

