

# Location de vacances de Charme Baie aux Tortues "Frangipanier Villa Marie-Line"

L'appartement bénéficie d'un site exceptionnel, il est situé en bord de mer et à proximité de divers lieux de visite comme le lagon et l'île aux Cerfs



**Appartement de Charme** au rez-de-chaussée, entrée individuelle, dans un(e) Villa de Charme de plain-pied

Cadre : les pieds dans l'eau, paradisiaque

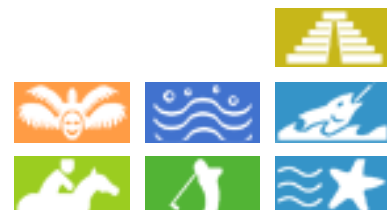
Capacité : de 1 à 5 personne(s)  
Chambre(s) : 2

Trou d'Eau Douce - Île Maurice

Maurice

N° annonce 55539

[www.fr.ihacom.ch](http://www.fr.ihacom.ch)



## Location de vacances de Charme



Appartement de Charme au rez-de-chaussée, entrée individuelle, dans un(e) Villa de Charme de plain-pied

- **Idéal pour famille**
- **Vue : mer/océan**
- **Cadre : les pieds dans l'eau, paradisiaque**

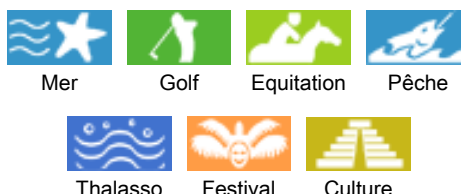
" Idéal pour les vacances en famille, l'appartement peut accueillir 5 personnes + 2 enfants en bas âge (2 lits bébés peuvent être ajoutés sur simple demande). Il bénéficie d'une grande terrasse couverte avec vue sur mer. L'appartement a été décoré avec goût, il préserve l'ambiance et l'atmosphère locale. Vous y trouverez tout le confort d'un appartement moderne, placard de rangement, coffre de sécurité, climatisation, wifi et équipement ménager sont à votre disposition. Le ménage y est fait quotidiennement (excepté le dimanche). Les draps et linges de toilette changés 2 fois par semaine. Dans son somptueux jardin de 1500 m<sup>2</sup> avec vue sur mer vous trouverez toutes sortes de fruits et fleurs tropicaux tel que : frangipanier, palmier, cocotier, bananier, et bien d'autres... S'y promener est un réelle voyage pour les sens! Vous profiterez également d'un accès direct vers la mer (100m) et d'un parking non couvert pour 1 véhicule. "

## Les plus

- **Parking :**  
Parking non couvert : sur le terrain.

**Privilèges :**  
Accès direct plage

## Environnement & localisation



" L'Île regorge d'activités et l'on ne s'y ennue pas! Farniente sur les plus belles plages de sable corallien. Profitez en pour visiter les nombreuses îles comme l'Île aux Cerfs ou l'Île des Deux Cocos. Initiez-vous aux différentes activités proposées tel que le golf, le tennis, les sports nautiques, l'équitation, le kite surf, la pêche en mer ou au filet, la voile et la découverte des dauphins. Partez à la rencontre des villageois, vivez leurs coutumes et leur culture. D'une parfaite hospitalité, ils vous accueilleront lors de diverses excursions. Et puis pour régaler vos papilles voici une adresse à connaître « chez Marie-Line » un restaurant se trouvant à deux pas de la villa où vous pourrez y goûter des plats typiques de l'Île Maurice. "

### Loisirs

- **Loisirs à moins de 20 km / 12 miles :**

Baignade, plongée avec tuba, plongée sous-marine, plongée en scaphandre, bouée tractée, ski nautique, jet ski, planche à voile, voile, kite surf, golf, tennis, parachute ascensionnel, balade à cheval, pêche

- **Encadrement :**

École de plongée, école d'équitation

- **Attraits et détente :**

Bar/pub, restaurant, cinéma, hippodrome, centre de thalassothérapie

### Environnement

- **Site :**

Mer/océan 50m  
Plage de sable 500m  
Parcours de golf 18 trous 4km



Agencement intérieur



jardin tropical



Agencement intérieur

## Intérieur

- **Capacité d'accueil :**  
de 1 à 5 personne(s) (5 adultes)
- **Superficie habitable :**  
120m<sup>2</sup>
- **Agencement intérieur :**  
2 chambre(s), 1 salle(s) de douche, 1 WC
- **Couchage - lit(s) :**  
2 lit(s) double(s), 1 canapé-lit(s) 1pers, 2 lit(s) bébé
- **Confort :**  
Placard, coffre sécurisé, moustiquaires de lit, partiellement climatisé, ventilateur d'appoint, rideaux, alarme vol
- **Équipement ménager :**  
Vaisselle/couverts, ustensiles et batterie de cuisine, cafetière, machine à café électrique, bouilloire électrique, grille-pain, cuisinière à gaz, micro-ondes, réfrigérateur

## Extérieur

- **Superficie du terrain :**  
1500m<sup>2</sup>
- **Installation extérieure :**  
Terrasse couverte
- **Cadre extérieur :**  
Jardin tropical > 1000m<sup>2</sup>, pelouse, parc arboré
- **Équipements extérieurs :**  
Table(s) de jardin, chaise(s) de jardin, chaise(s) longue(s)



Palmier  
jardin tropical

## Services

- **Linge :**  
Draps, Linge de toilette, Linge de maison, Draps de plage, Couverture(s), Couette(s), Oreiller(s)
- **Maison :**  
Entretien ménager, Nettoyage de départ, Entretien jardin/piscine, Transfert gare aéroport possible en sus
- **Restauration :**  
Table d'hôte possible en sus, Préparation repas local possible en sus

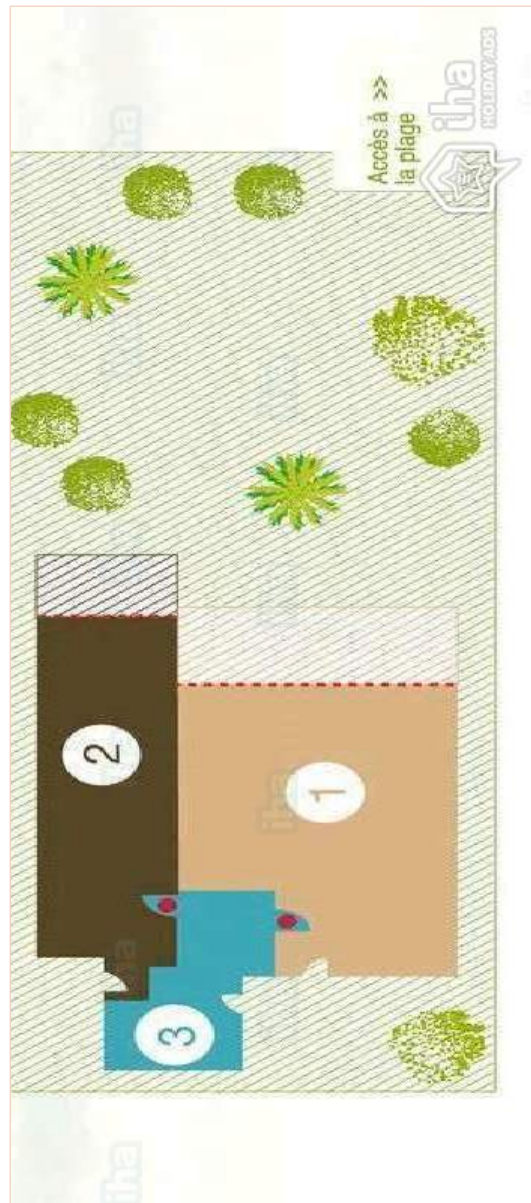
## Informations pratiques

- **Informations pratiques**  
Enfants bienvenus  
Animaux refusés  
Présence sur place : animaux domestiques  
Couverture téléphonie mobile  
Eau : chaude/froide  
Tension électrique : 220V / 60Hz  
Alimentation électrique : secteur



Mer

Plan d'agencement



www.fr.ihacom.ch

Album photos - 1



jardin tropical



Agencement intérieur



Agencement intérieur



Mer



Palmier  
jardin tropical

Album photos - 2



terrasse couverte



chambre



chambre



mer/océan



aménagement extérieur



façade

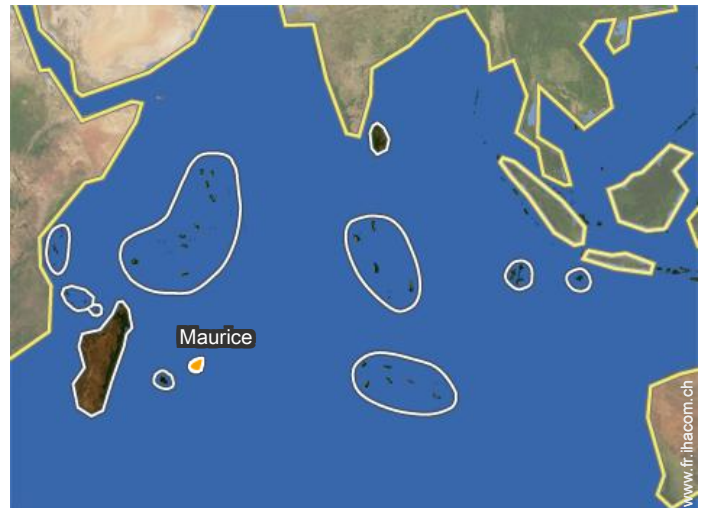


l'appartement



coin cuisine

## Localisation



## Localisation & Accès

" L'appartement est situé à Trou-d'Eau-Douce sur la cote Est de l'Île, pour y accéder nous vous proposons le transport en voiture de l'Aéroport international Sir-Seewoosagur-Ramgoolam (arrivée et départ) avec un supplément. "



Coordonnées GPS en degrés, minutes, secondes: Latitude 20°14'31"S - Longitude 57°47'3"E (Hébergement)

### • Aéroport Sir Seewoosagur Ramgoolam

→ Plaisance, Île Maurice, Maurice  
→ Distance : 40km

- Belle Mare : (7,5km)
- Palmar : (4km)
- Bel Air : (4km)

## Contact

Langues parlées



# Location de vacances de Charme Île Maurice - Baie aux Tortues "Frangipanier Villa Marie-Line"

## Calendrier des disponibilités - à partir de : mai 2018

Mai	Ma	Me	J	V	S	D	L	Ma	Me	J	V	S	D	L	Ma	Me	J	V	S	D	L	Ma	Me	J
2018	1	2	3	4	5	6	7	8	9	10	11	12	13	14	15	16	17	18	19	20	21	22	23	24

Juin	V	S	D	L	Ma	Me	J	V	S	D	L	Ma	Me	J	V	S	D	L	Ma	Me	J	V	S
2018	1	2	3	4	5	6	7	8	9	10	11	12	13	14	15	16	17	18	19	20	21	22	23
	-	-	-	-	-	-	-	-	-	-	-	-	-	-	-	-	-	-	-	-	-	-	-

Juil	D	L	Ma	Me	J	V	S	D	L	Ma	Me	J	V	S	D	L	Ma	Me	J	V	S	D	L	Ma
2018	1	2	3	4	5	6	7	8	9	10	11	12	13	14	15	16	17	18	19	20	21	22	23	24
	-	-	-	-	-	-	-	-	-	-	-	-	-	-	-	-	-	-	-	-	-	-	-	-

Août	Me	J	V	S	D	L	Ma	Me	J	V	S	D	L	Ma	Me	J	V	S	D	L	Ma	Me	J	V
2018	1	2	3	4	5	6	7	8	9	10	11	12	13	14	15	16	17	18	19	20	21	22	23	
	-	-	-	-	-	-	-	-	-	-	-	-	-	-	-	-	-	-	-	-	-	-	-	

Sep	S	D	L	Ma	Me	J	V	S	D	L	Ma	Me	J	V	S	D	L	Ma	Me	J	V	S	D
2018	1	2	3	4	5	6	7	8	9	10	11	12	13	14	15	16	17	18	19	20	21	22	23
	-	-	-	-	-	-	-	-	-	-	-	-	-	-	-	-	-	-	-	-	-	-	-

Oct	L	Ma	Me	J	V	S	D	L	Ma	Me	J	V	S	D	L	Ma	Me	J	V	S	D	L	Ma	Me
2018	1	2	3	4	5	6	7	8	9	10	11	12	13	14	15	16	17	18	19	20	21	22	23	
	-	-	-	-	-	-	-	-	-	-	-	-	-	-	-	-	-	-	-	-	-	-	-	

Nov	J	V	S	D	L	Ma	Me	J	V	S	D	L	Ma	Me	J	V	S	D	L	Ma	Me	J	V
2018	1	2	3	4	5	6	7	8	9	10	11	12	13	14	15	16	17	18	19	20	21	22	
	-	-	-	-	-	-	-	-	-	-	-	-	-	-	-	-	-	-	-	-	-	-	

Dec	S	D	L	Ma	Me	J	V	S	D	L	Ma	Me	J	V	S	D	L	Ma	Me	J	V	S	D	L
2018	1	2	3	4	5	6	7	8	9	10	11	12	13	14	15	16	17	18	19	20	21	22	23	
	-	-	-	-	-	-	-	-	-	-	-	-	-	-	-	-	-	-	-	-	-	-	-	

Jan	Ma	Me	J	V	S	D	L	Ma	Me	J	V	S	D	L	Ma	Me	J	V	S	D	L	Ma	Me	J
2019	1	2	3	4	5	6	7	8	9	10	11	12	13	14	15	16	17	18	19	20	21	22		
	-	-	-	-	-	-	-	-	-	-	-	-	-	-	-	-	-	-	-	-	-	-		

Fev	V	S	D	L	Ma	Me	J	V	S	D	L	Ma	Me	J	V	S	D	L	Ma	Me	J	
2019	1	2	3	4	5	6	7	8	9	10	11	12	13	14	15	16	17	18	19	20	21	22
	-	-	-	-	-	-	-	-	-	-	-	-	-	-	-	-	-	-	-	-	-	-





Location de vacances de Charme  
 Trou d'Eau Douce - Baie aux Tortues  
**"Frangipanier Villa Marie-Line"**

9

[Réserver](#)





Calendrier des disponibilités - à partir de : février 2019

Mar	V	S	D	L	Ma	Me	J	V	S	D	L	Ma	Me	J	V	S	D	L	Ma	Me	J	V	S	D	L	Ma	Me	J	V	S	D
2019	1	2	3	4	5	6	7	8	9	10	11	12	13	14	15	16	17	18	19	20	21	22	23	24	25	26	27	28	29	30	31

Avr	L	Ma	Me	J	V	S	D	L	Ma	Me	J	V	S	D	L	Ma	Me	J	V	S	D	L	Ma							
2019	1	2	3	4	5	6	7	8	9	10	11	12	13	14	15	16	17	18	19	20	21	22	23	24	25	26	27	28	29	30

[Mois : Suivant >>](#)

Tarifs de location - Appartement de Charme - de 1 à 5 Personne(s)

Tarifs	Nuit	Week-end	Semaine	2 semaines	Mois
 Basse Saison	110CHF* > 3	-	-	-	-
 Moyenne Saison	139CHF* > 3	-	-	-	-
 Haute Saison	186CHF* > 3	-	-	-	-
 Période promotionnelle	81CHF* > 3	-	-	-	-

> Minimum Nuit

[Réserver](#)

Conditions de réservations

• Réservation

- Versement à la réservation : 30% du montant de la location
- Versement du solde : à la remise des clefs
- Caution demandée : 244CHF\*

Modes de paiement acceptés

- Chèque bancaire
- Chèque de banque
- Espèces

[▶ Réserver](#)

[▶ Contacter le propriétaire](#)

Contactez directement les propriétaires

[www.fr.ihacom.ch](http://www.fr.ihacom.ch)

N° annonce

55539

[>> Réserver <<](#)

Contact

Langues parlées



\* Taux de conversion à titre indicatif : 100€ = 123.46\$ = 88.94£ = 116.02CHF

N° annonce 55539

[www.fr.ihacom.ch](http://www.fr.ihacom.ch)

