

Location de vacances de Prestige Athènes Centre Penthouse de Prestige

Une maisonnette de penthouse confortable moderne 107 m², avec un parking privé, dans un quartier résidentiel calme. 15m à pied de sites antiques, musées, cafés chics, restaurants, bars, clubs & manifestations culturelles. Également idéal pour les voyageurs



Penthouse de Prestige au 5ème étage, entrée individuelle, dans un(e) Immeuble moderne de 5 étages

Cadre : culturel, urbain

Capacité : de 1 à 4 personne(s)

Chambre(s) : 2

Pièce(s) : 3



Gay friendly ()
Destination de Tourisme Familial ()

Athènes Centre - Athènes - Attique

Grèce

N° annonce 50834

www.fr.ihacom.ch



>> LOCATIONS DE VACANCES

DE PARTICULIER À PARTICULIER

Location de vacances de Prestige



Penthouse de Prestige au 5ème étage, entrée individuelle, dans un(e) Immeuble moderne de 5 étages

- **Idéal pour tout public, célibataire(s)**
- **Vue :** ville, sur les toits
- **Cadre :** culturel, urbain
- **Exposition :** Ouest

“ Cette résidence de 107 m² joliment décoré est initialement offert au prix déclaré strictement pour 2 personnes, mais peut accueillir jusqu'à 7 personnes sur demande, pour un supplément par personne et par jour selon la saison. 1 enfant jusqu'à 12 ans est gratuit et une caution est demandée. Pour plus de détails, réservation & prix, vous êtes invités à poser. Cette maisonnette qui sera à votre entière disposition, est protégé et pratiquement positionné sur les planchers du bâtiment haut de 4e et 5e, permettant une utilisation très privée et rester tranquille. Il se compose d'un salon meublé et spacieux, une grande cuisine, WC et deux balcons séparées à l'étage inférieur, tandis que le dernier étage, il y a une grande chambre, un autre un peu plus petit, la principale salle de bains et un balcon assez grand, courir tout le long de la face de l'immeuble. L'appartement a été récemment rénové et amélioré avec exceptionnelle haute standard vitres et portes, isoler les sons de la ville et l'isoler des phénomènes météorologiques extrêmes. Vous trouverez également un panneau solaire pour eau chaude, climatisation dans toutes les chambres, internet rapide, WiFi, une télévision, une cuisine entièrement équipée avec appareils de cuisson et beaucoup plus. ”

Les plus

- **Parking :**
Parking non couvert : 1 dans la résidence.

Environnement & localisation



Ville



Festival



Culture

“ L'appartement est situé au coeur du centre culturel d'Athènes. Le bâtiment est jeune, petit mais chaleureux et accueillant, propre, notre voisinage environnant est sans danger et appartient à l'une des plus anciennes et chics centrales secteurs Athéniens. Par juste faire de belles longues promenades autour, vous pouvez trouver beaucoup de belles maisons classiques et néoclassiques et de bâtiments du prestigieux passé Athéniens. Il y a plusieurs restaurants grecs traditionnels et « tavernes » dans la région, où vous apprécierez les plats délicieux de grande qualité. Trésors cachés qui pour la plupart des habitants ne connais... Il en va de même pour les nombreux bars et salles de musique, qui sont connus non seulement pour leur style progressif et de la musique, mais aussi pour leur saveur classique. Ils sont les favoris de tous les âges. Mais il y a beaucoup plus de choses à découvrir et à faire dans le centre d'Athènes ! Par exemple, vous pouvez avoir un rush d'adrénaline et d'imagination en visitant passionnante évasion-chambres, marcher, boutique et prendre un café grec typique dans le prestigieux quartier de Kolonaki voisin, visiter le fabuleux à proximité de Musée National d'archéologie ou aller tout le chemin vers le haut de notre propre colline de Lycabétous, soit à pied, en voiture, ou la bel funiculaire local, pour une vue phénoménale sur Athènes, Le Pirée, la mer Med et de nombreux sites plus intéressants ! ”

Loisirs

- **Loisirs à moins de 20 km / 12 miles :**

Patin à glace, baignade, Pédalo, plongée avec tuba, bouée tractée, ski nautique, jet ski, voile, kite surf, canyoning, golf, tennis, squash, centre équitation, chemin de promenade, sentier côtier/forestier, randonnée, VTT (itinéraire circuit), cerf-volant, aéronautique (terrain club), excursion en bateau, balade en calèche, mini-golf, rollers/patins à roulette (circuit), skate board (rampe), karting, circuit de modélisme, bowling, basket-ball, volley ball

- **Encadrement :**

École de voile, école de plongée, école de tennis, école d'équitation

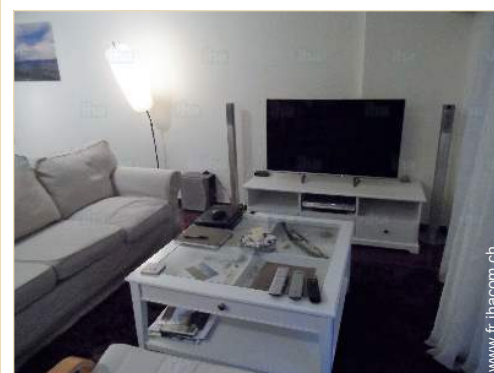
- **Attraits et détente :**

Bar/pub, discothèque, restaurant, cinéma, cinéma d'été, parc et jardin, parc de loisirs, zoo/parc animalier, centre d'exposition, galerie d'art, site historique, musée, théâtre, théâtre d'été, opéra, festival, antiquité & brocante, boutique d'artisanat, cave et dégustation de vin, sauna, hammam, centre de remise en forme, centre de beauté, centre de fitness

Environnement

- **Commodités :**

Garderie 300m
Centre ville 1km
Arrêt/station de bus <50m
Station de métro 800m
Tramways 2km
Liaison bus plage 500m
Liaison bus pistes de ski 1,5km
Location de moto/scooter 1km
Location de voiture 1km
Location linge/blanchisserie 100m
Boulangerie 100m
Traiteur 100m
Petits commerces 50m
Super marché 100m
Boutiques de luxe et marques 800m
Salon de coiffure 300m
Cyber café 100m
Poste 500m
Banque 100m
Distributeur automatique de billets 100m
Pharmacie <50m
Médecin 200m
Infirmière 200m
Hôpital 200m



séjour



salle à manger



salle à manger

Intérieur

- **Capacité d'accueil :**

de 1 à 4 personne(s)

- **Superficie habitable :**

100m²

- **Agencement intérieur :**

3 pièce(s), 2 chambre(s), 1 salle(s) de bain, 1 salle(s) de douche, 2 WC, séjour 20m², salon 20m², grande cuisine indépendante, salle à manger, coin repas, coin du feu, salon télévision, salon bar, dressing, bureau, atelier, véranda, loggia

- **Couchage - lit(s) :**

1 lit(s) king-size(s), 1 lit(s) simple(s), 3 possibilité couchage(s) supplémentaire(s)

- **Confort :**

Ascenseur, T.V., home cinéma, chaine hifi, collection de films, prise antenne t.v., cable/satellite, accès internet haut débit, wifi, armoire, placard, penderie, coffre sécurisé, sèche-cheveux, moustiquaire aux fenêtres, intégralement climatisé, chauffage central, rideaux, stores, double-vitrage, volets automatiques, interphone, alarme vol

- **Equipement ménager :**

Vaisselle/couverts, ustensiles et batterie de cuisine, machine à café électrique, grille-pain, robot ménager, grille-viande, cuisinière électrique, four, micro-ondes, hotte aspirante, réfrigérateur, congélateur, lave-vaisselle, lave-linge, aspirateur, fer à repasser, planche à repasser

Extérieur

- **Superficie du terrain :**

100m²

- **Installation extérieure :**

Balcon 40m², solarium 40m²

- **Equipements extérieurs :**

Table(s) de jardin, 4 chaise(s) de jardin, 2 transat(s)



vue depuis le balcon

Services

- **Linge :**

Draps possible en sus (1 fois/semaine +6CHF*), Linge de toilette possible en sus (1 fois/semaine +6CHF*), Linge de maison possible en sus (1 fois/semaine +11CHF*), Couverture(s), Couette(s), Oreiller(s)

- **Maison :**

Entretien ménager possible en sus (1 fois/semaine +28CHF*), Nettoyage de départ, Parking, Transfert gare aéroport possible en sus (+28CHF*)

- **Personnel :**

Chauffeur possible en sus, Blanchisserie possible en sus, Garde d'enfant possible en sus, Soin de beauté possible en sus, Massage possible en sus, Guide possible en sus

Informations pratiques

- **Informations pratiques**

Enfants bienvenus
Animaux acceptés sous conditions (s'informer auprès du propriétaire)
Couverture téléphonie mobile, transport personnel souhaitable
Eau : chaude/froide
Tension électrique : 220-240V / 50Hz
Alimentation électrique : secteur

- **Accueil de personne handicapée**

Accès fauteuil roulant
Aménagements pour handicap : visuel, auditif, mental

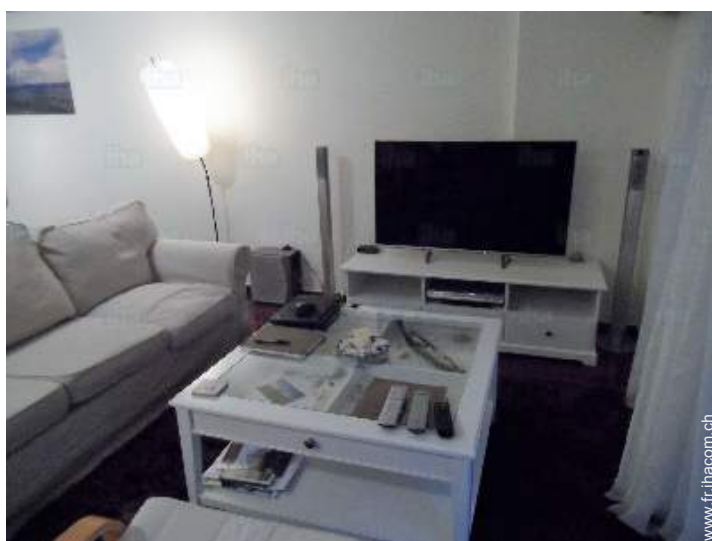


vue depuis le salon

Album photos - 1



salle à manger



séjour



salle à manger



vue depuis le salon



vue depuis le balcon

Album photos - 2



coin cuisine

WC



grande cuisine indépendante

coin repas



Agencement intérieur et commodités

Agencement intérieur



chambre du propriétaire

Album photos - 3



chambre du propriétaire



solarium



salle(s) de bain



salle(s) de douche



lave-linge



chambre d'ami

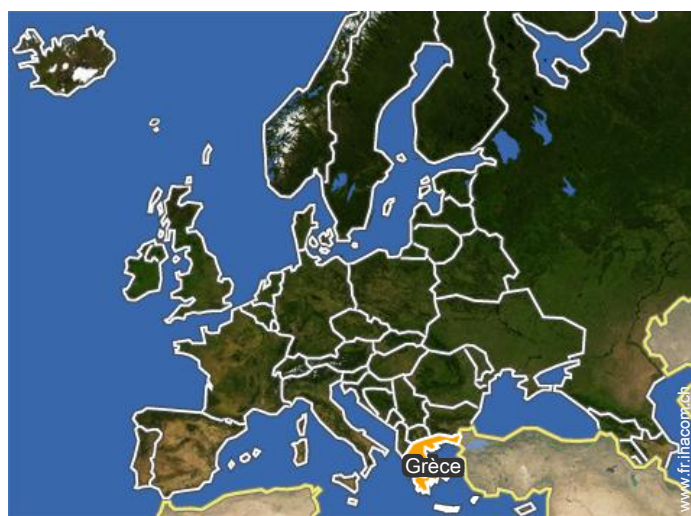
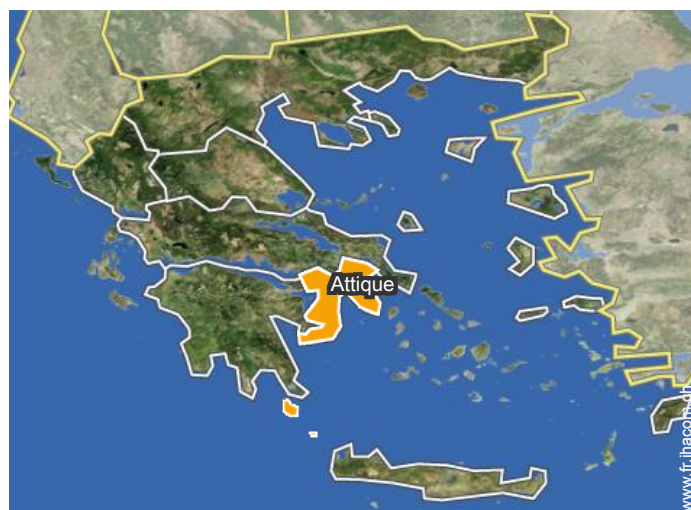


planche à repasser




solarium

Localisation



Localisation & Accès

" Vous constaterez que, dans cette partie de la ville transport est assez facile, disponible et rapide ! Les stations de bus sont pas plues de 100 mètres, métro d'Athènes est à 7-10 minutes de marche, un taxi peut toujours être trouvé en juste quelques minutes sur la route principale juste derrière notre appartement et bien sûr, un parking n'est pas un problème, que nous vous fournissons avec votre propre place de parking dans le même bâtiment que vous séjournerez ! "

 Coordonnées GPS en degrés, minutes, secondes: Latitude 37°59'8"N - Longitude 23°44'27"E (Hébergement)

Adresse

→ Τηλεμάχου 22
114 72 Athènes Centre

• Aéroport Athens Elefthérios Venizélos

→ Athènes Centre, Athènes, Attique, Grèce
→ Distance : 42km
→ Temps : 40'

• Gare maritime Le Pirée

→ Le Pirée, Préfecture du Pirée, Attique, Grèce
→ Distance : 11km

→ Temps : 30'

• Autoroute (sortie) E75 exit at-into Leof. Athinon

→ Athènes Centre, Athènes, Attique, Grèce
→ Distance : 5km
→ Temps : 15'

• Rafina : (41km)

• Le Pirée : (11km)

• Sounion : (70km)

Contact

Langues parlées



Location de vacances de Prestige
Athènes - Attique
Penthouse de Prestige

8

[Réserver](#)

Calendrier des disponibilités - à partir de : décembre 2017

Dec	V	S	D	L	Ma	Me	J	V	S	D	L	Ma	Me	J	V	S	D	L	Ma	Me	J	V	S	D	L	Ma	Me	J	V	S	D
2017	1	2	3	4	5	6	7	8	9	10	11	12	13	14	15	16	17	18	19	20	21	22	23	24	25	26	27	28	29	30	31

Jan	L	Ma	Me	J	V	S	D	L	Ma	Me	J	V	S	D	L	Ma	Me	J	V	S	D	L	Ma	Me	J	V	S	D	L	Ma	Me
2018	1	2	3	4	5	6	7	8	9	10	11	12	13	14	15	16	17	18	19	20	21	22	23	24	25	26	27	28	29	30	31
	-	-	-	-	-	-	-	-	-	-	-	-	-	-	-	-	-	-	-	-	-	-	-	-	-	-	-	-	-	-	

Fev	J	V	S	D	L	Ma	Me	J	V	S	D	L	Ma	Me	J	V	S	D	L	Ma	Me							
2018	1	2	3	4	5	6	7	8	9	10	11	12	13	14	15	16	17	18	19	20	21	22	23	24	25	26	27	28
	-	-	-	-	-	-	-	-	-	-	-	-	-	-	-	-	-	-	-	-	-	-	-	-	-	-	-	-

Mar	J	V	S	D	L	Ma	Me	J	V	S	D	L	Ma	Me	J	V	S	D	L	Ma	Me	J	V	S	D	L	Ma	Me	J	V	S
2018	1	2	3	4	5	6	7	8	9	10	11	12	13	14	15	16	17	18	19	20	21	22	23	24	25	26	27	28	29	30	31
	-	-	-	-	-	-	-	-	-	-	-	-	-	-	-	-	-	-	-	-	-	-	-	-	-	-	-	-	-	-	-

Avr	D	L	Ma	Me	J	V	S	D	L	Ma	Me	J	V	S	D	L	Ma	Me	J	V	S	D	L	Ma	Me	J	V	S	D	L
2018	1	2	3	4	5	6	7	8	9	10	11	12	13	14	15	16	17	18	19	20	21	22	23	24	25	26	27	28	29	30
	-	-	-	-	-	-	-	-	-	-	-	-	-	-	-	-	-	-	-	-	-	-	-	-	-	-	-	-	-	-


Mai	Ma	Me	J	V	S	D	L	Ma	Me	J	V	S	D	L	Ma	Me	J	V	S	D	L	Ma	Me	J	V	S	D	L	Ma	Me	J
2018	1	2	3	4	5	6	7	8	9	10	11	12	13	14	15	16	17	18	19	20	21	22	23	24	25	26	27	28	29	30	31
	-	-	-	-	-	-	-	-	-	-	-	-	-	-	-	-	-	-	-	-	-	-	-	-	-	-	-	-	-	-	-

Juin	V	S	D	L	Ma	Me	J	V	S	D	L	Ma	Me	J	V	S	D	L	Ma	Me	J	V	S	D	L	Ma	Me	J	V	S
2018	1	2	3	4	5	6	7	8	9	10	11	12	13	14	15	16	17	18	19	20	21	22	23	24	25	26	27	28	29	30
	-	-	-	-	-	-	-	-	-	-	-	-	-	-	-	-	-	-	-	-	-	-	-	-	-	-	-	-	-	-

Juil	D	L	Ma	Me	J	V	S	D	L	Ma	Me	J	V	S	D	L	Ma	Me	J	V	S	D	L	Ma	Me	J	V	S	D	L	Ma
2018	1	2	3	4	5	6	7	8	9	10	11	12	13	14	15	16	17	18	19	20	21	22	23	24	25	26	27	28	29	30	31
	-	-	-	-	-	-	-	-	-	-	-	-	-	-	-	-	-	-	-	-	-	-	-	-	-	-	-	-	-	-	-

Août	Me	J	V	S	D	L	Ma	Me	J	V	S	D	L	Ma	Me	J	V	S	D	L	Ma	Me	J	V	S	D	L	Ma	Me	J	V
2018	1	2	3	4	5	6	7	8	9	10	11	12	13	14	15	16	17	18	19	20	21	22	23	24	25	26	27	28	29	30	31
	-	-	-	-	-	-	-	-	-	-	-	-	-	-	-	-	-	-	-	-	-	-	-	-	-	-	-	-	-	-	-

Sep	S	D	L	Ma	Me	J	V	S	D	L	Ma	Me	J	V	S	D	L	Ma	Me	J	V	S	D	L	Ma	Me	J	V	S	D
2018	1	2	3	4	5	6	7	8	9	10	11	12	13	14	15	16	17	18	19	20	21	22	23	24	25	26	27	28	29	30
	-	-	-	-	-	-	-	-	-	-	-	-	-	-	-	-	-	-	-	-	-	-	-	-	-	-	-	-	-	-

 Basse Saison

Location de vacances de Prestige
Athènes Centre - Grèce
Penthouse de Prestige


9

[Réserver](#)

Calendrier des disponibilités - à partir de : septembre 2018




Oct	L	Ma	Me	J	V	S	D	L	Ma	Me	J	V	S	D	L	Ma	Me	J	V	S	D	L	Ma	Me	J	V	S	D	L	Ma	Me
2018	1	2	3	4	5	6	7	8	9	10	11	12	13	14	15	16	17	18	19	20	21	22	23	24	25	26	27	28	29	30	31

Nov	J	V	S	D	L	Ma	Me	J	V	S	D	L	Ma	Me	J	V	S	D	L	Ma	Me	J	V							
2018	1	2	3	4	5	6	7	8	9	10	11	12	13	14	15	16	17	18	19	20	21	22	23	24	25	26	27	28	29	30

 Basse Saison

[Mois : Suivant >>](#)

Tarifs de location - Penthouse de Prestige - de 1 à 4 Personne(s)

Tarifs	Nuit	Week-end	Semaine	2 semaines	Mois
 Basse Saison	57CHF* > 5	-	398CHF*	795CHF*	1591CHF*
 Moyenne Saison	68CHF* > 5	-	477CHF*	954CHF*	1909CHF*
 Haute Saison	91CHF* > 5	-	636CHF*	1272CHF*	2545CHF*

> Minimum Nuit

[Réserver](#)

Conditions de réservations

• Réservation

→ Versement à la réservation :
30% du montant de la location
→ Versement du solde :
1 jour avant le séjour

• Location

→ Charges comprises
→ Taxe de séjours incluse
→ Forfait ménage départ inclus
→ Prévoir supplément pour :
- lit(s) supplémentaire(s)

[▶ Réserver](#)

[▶ Contacter le propriétaire](#)

Modes de paiement acceptés

• Virement bancaire • PayPal • Espèces

Contactez directement les propriétaires

www.fr.ihacom.ch

N° annonce

50834

[>> Réserver <<](#)

Contact

Langues parlées



* Taux de conversion à titre indicatif : 100€ = 117.29\$ = 89.59£ = 113.61CHF

N° annonce 50834

www.fr.ihacom.ch

