

Location de vacances de Prestige Aletsch Brigue "Laackerhof"



Chalet de Montagne de Prestige,
individuel(le), de 3 étages

Cadre : pied des pistes, propice au
repos

Capacité : de 8 à 12 personne(s)

Chambre(s) : 5

Pièce(s) : 8

Bettmeralp - Canton du Valais

Suisse

N° annonce 37601

www.fr.ihacom.ch



>> LOCATIONS DE VACANCES

DE PARTICULIER À PARTICULIER

Location de vacances de Prestige



Chalet de Montagne de Prestige, individuel(le), de 3 étages

- **Idéal pour grande famille, plusieurs familles**
- **Vue** : panoramique, sans vis à vis, montagne, village, coucher de soleil exceptionnel
- **Cadre** : pied des pistes, propice au repos
- **Exposition** : Sud-ouest

Les plus

- **Avantages** :
Local à ski, sèche botte ski, sauna
- **Equipements bébé** :
Chaise bébé



Environnement & localisation



Montagne



Golf



Ski

Loisirs

- **Loisirs à moins de 20 km / 12 miles** :

Ski de fond, snowboard, patin à glace, baignade, golf, tennis, chemin de promenade, parachutisme, delta plane, mini-golf

- **Encadrement** :

École de ski

- **Attraits et détente** :

Bar/pub, discothèque, restaurant

Environnement

- **Site** :

Pistes de ski <50m
Remontées mécaniques 300m
Patinoire 1km
Piscine chauffée 1km
Piscine publique 1km
Court de tennis public 1km
Parcours de golf 9 trous 3km
Massif montagneux

- **Commodités** :

Centre village 500m
Location de vélo/VTT 200m
Location de matériel de ski 800m
Boulangerie 300m
Super marché 200m
Distributeur automatique de billets 800m
Médecin 1km



vue depuis le balcon



vue nord



coin du feu

Intérieur

- **Capacité d'accueil :**

de 8 à 12 personne(s)

- **Superficie habitable :**

300m²

- **Agencement intérieur :**

8 pièce(s), 5 chambre(s), 1 salle(s) de bain, 4 salle(s) de douche, 5 WC, séjour 65m², salon, grande cuisine américaine, coin repas, coin du feu, salon télévision

- **Couchage - lit(s) :**

5 lit(s) double(s), 1 lits superposés

- **Confort :**

Cheminée, T.V., chaine hifi, lecteur DVD, jeux de société, collection de livres, collection de films, téléphone, cable/satellite, accès internet, accès internet haut débit, wifi, armoire, placard, penderie, radio-réveil, sèche-cheveux, sèche-serviettes chauffant, chauffage central, rideaux, double-vitrage, volets roulants

- **Equipement ménager :**

Vaisselle/couverts, ustensiles et batterie de cuisine, cafetière, machine à café électrique, bouilloire électrique, grille-pain, presse-agrumes, appareil à raclette, appareil à fondue, grille-viande, cuisinière électrique, plaques de cuisson, four, micro-ondes, hotte aspirante, réfrigérateur, congélateur, lave-vaisselle, lave-linge, sèche-linge, aspirateur, fer à repasser, planche à repasser

Extérieur

- **Installation extérieure :**

Balcon, solarium

- **Equipements extérieurs :**

Table(s) de jardin, chaise(s) de jardin, chaise(s) longue(s)



vue panoramique

Services

- **Linge :**

Draps possible en sus (1 fois/semaine), Linge de toilette possible en sus (1 fois/semaine), Linge de maison possible en sus (1 fois/semaine), Couette(s), Oreiller(s)

- **Maison :**

Nettoyage de départ possible en sus

Informations pratiques

- **Informations pratiques**

Enfants bienvenus

Animaux acceptés sous conditions (s'informer auprès du propriétaire)

Location non fumeur, couverture téléphonie mobile

Eau : chaude/froide

Tension électrique : 220-240V / 50Hz

Alimentation électrique : secteur



grande cuisine américaine

Album photos - 1



vue nord

vue depuis le balcon



coin du feu

grande cuisine américaine

Album photos - 2



vue panoramique



grande chambre



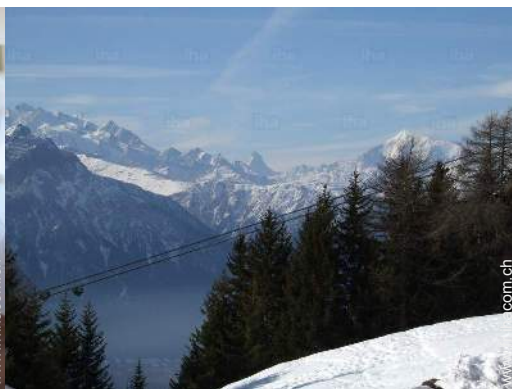
salon télévision



vue depuis le balcon



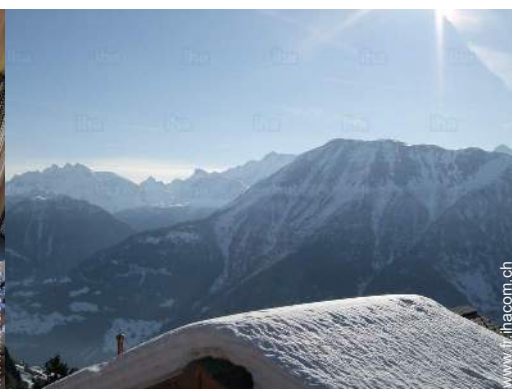
chambre d'ami



vue sur montagne



salon



Vue

Album photos - 3



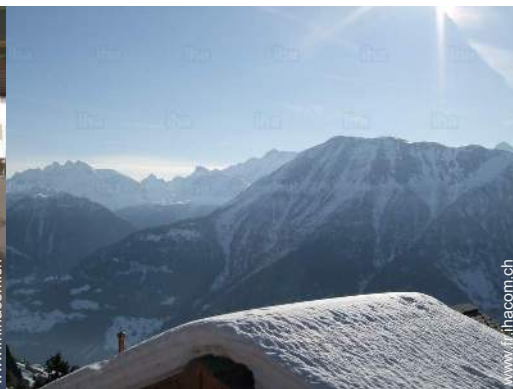
sèche botte ski



Automne



salle(s) de douche



Vue



Cadre extérieur



Cadre extérieur



super marché

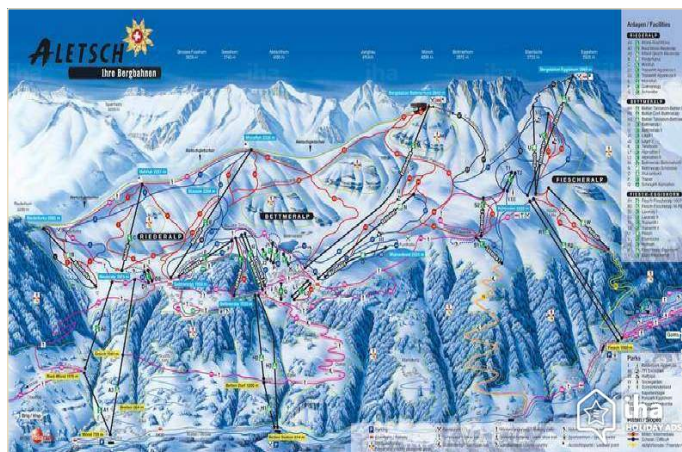


Printemps

Location de vacances de Prestige
Bettmeralp - Suisse
"Laackerhof"

7
Réserver

Plan d'accès



Localisation & Accès



Coordonnées GPS en degrés, minutes, secondes: Latitude 46°23'12.857"N - Longitude 8°3'35"E (Hébergement)

Adresse

→ Alpmatten
3992 Bettmeralp

- Brigue : (10km)
- Milan : (130km)
- Genève : (180km)

Contact

Langues parlées



N° annonce 37601

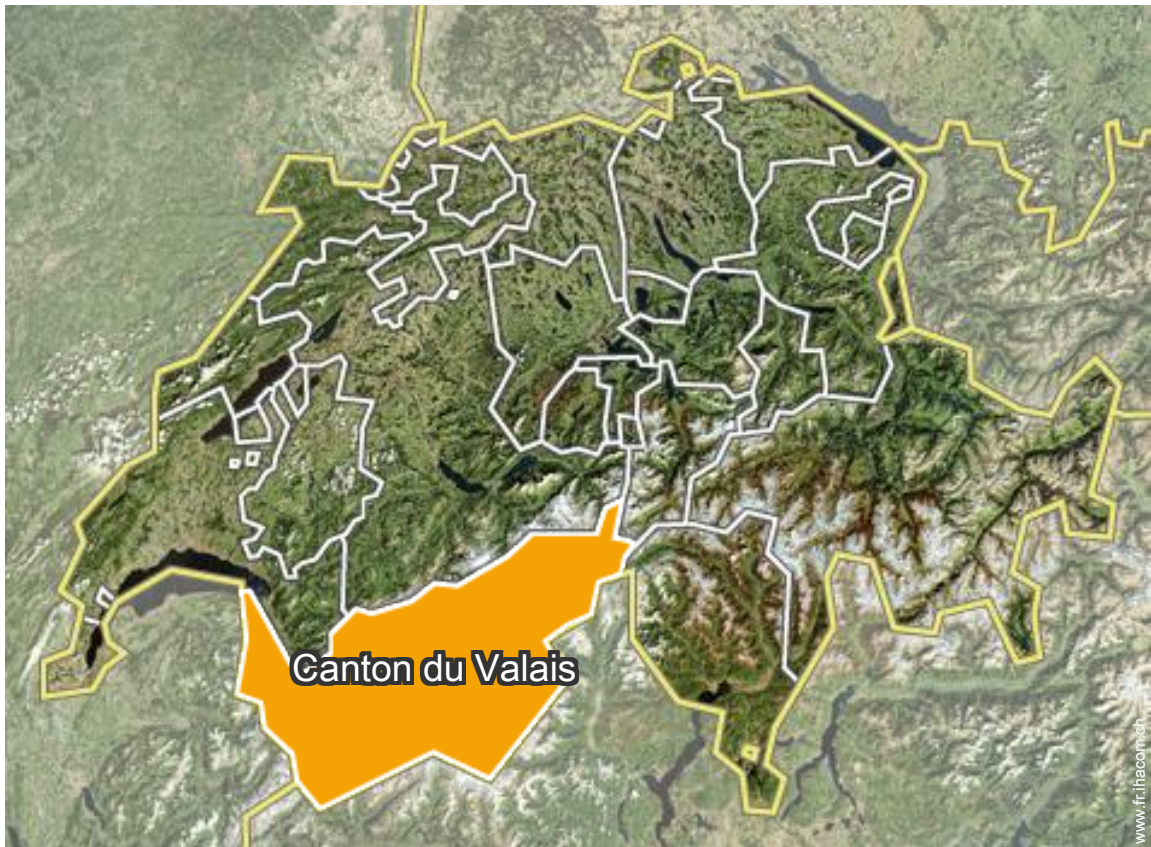
www.fr.ihacom.ch



>> LOCATIONS DE VACANCES

DE PARTICULIER À PARTICULIER

Localisation



Location de vacances de Prestige
Bettmeralp - Aletsch Brigue
"Laackerhof"

Calendrier des disponibilités - à partir de : octobre 2019

Oct	Ma	Me	J	V	S	D	L	Ma	Me	J	V	S	D	L	Ma	Me	J	V	S	D	L	Ma	Me	J	V	S	D	L	Ma	Me	J
2019	1	2	3	4	5	6	7	8	9	10	11	12	13	14	15	16	17	18	19	20	21	22	23	24	25	26	27	28	29	30	31
																			-	-	-	-	-	-	-	-	-	-	-	-	-

Nov	V	S	D	L	Ma	Me	J	V	S	D	L	Ma	Me	J	V	S	D	L	Ma	Me	J	V	S							
2019	1	2	3	4	5	6	7	8	9	10	11	12	13	14	15	16	17	18	19	20	21	22	23	24	25	26	27	28	29	30
	-	-	-	-	-	-	-	-	-	-	-	-	-	-	-	-	-	-	-	-	-	-	-	-	-	-	-	-	-	-

Dec	D	L	Ma	Me	J	V	S	D	L	Ma	Me	J	V	S	D	L	Ma	Me	J	V	S	D	L	Ma	Me	J	V	S	D	L	Ma
2019	1	2	3	4	5	6	7	8	9	10	11	12	13	14	15	16	17	18	19	20	21	22	23	24	25	26	27	28	29	30	31
	-	-	-	-	-	-	-	-	-	-	-	-	-	-	-	-	-	-	-	-	-	-	-	-	-	-	-	-	-	-	-

Jan	Me	J	V	S	D	L	Ma	Me	J	V	S	D	L	Ma	Me	J	V	S	D	L	Ma	Me	J	V	S	D	L	Ma	Me	J	V
2020	1	2	3	4	5	6	7	8	9	10	11	12	13	14	15	16	17	18	19	20	21	22	23	24	25	26	27	28	29	30	31
	-	-	-	-	-	-	-	-	-	-	-	-	-	-	-	-	-	-	-	-	-	-	-	-	-	-	-	-	-	-	-

Fev	S	D	L	Ma	Me	J	V	S	D	L	Ma	Me	J	V	S	D	L	Ma	Me	J	V	S							
2020	1	2	3	4	5	6	7	8	9	10	11	12	13	14	15	16	17	18	19	20	21	22	23	24	25	26	27	28	29
	-	-	-	-	-	-	-	-	-	-	-	-	-	-	-	-	-	-	-	-	-	-	-	-	-	-	-	-	-

Mar	D	L	Ma	Me	J	V	S	D	L	Ma	Me	J	V	S	D	L	Ma	Me	J	V	S	D	L	Ma	Me	J	V	S	D	L	Ma
2020	1	2	3	4	5	6	7	8	9	10	11	12	13	14	15	16	17	18	19	20	21	22	23	24	25	26	27	28	29	30	31
	-	-	-	-	-	-	-	-	-	-	-	-	-	-	-	-	-	-	-	-	-	-	-	-	-	-	-	-	-	-	

Avr	Me	J	V	S	D	L	Ma	Me	J	V	S	D	L	Ma	Me	J	V	S	D	L	Ma	Me	J	V	S	D	L	Ma	Me	J
2020	1	2	3	4	5	6	7	8	9	10	11	12	13	14	15	16	17	18	19	20	21	22	23	24	25	26	27	28	29	30
	-	-	-	-	-	-	-	-	-	-	-	-	-	-	-	-	-	-	-	-	-	-	-	-	-	-	-	-	-	

Mai	V	S	D	L	Ma	Me	J	V	S	D	L	Ma	Me	J	V	S	D	L	Ma	Me	J	V	S	D	L	Ma	Me	J	V	S	D
2020	1	2	3	4	5	6	7	8	9	10	11	12	13	14	15	16	17	18	19	20	21	22	23	24	25	26	27	28	29	30	31
	-	-	-	-	-	-	-	-	-	-	-	-	-	-	-	-	-	-	-	-	-	-	-	-	-	-	-	-	-	-	

Juin	L	Ma	Me	J	V	S	D	L	Ma	Me	J	V	S	D	L	Ma	Me	J	V	S	D	L	Ma	Me	J	V	S	D	L	Ma
2020	1	2	3	4	5	6	7	8	9	10	11	12	13	14	15	16	17	18	19	20	21	22	23	24	25	26	27	28	29	30
	-	-	-	-	-	-	-	-	-	-	-	-	-	-	-	-	-	-	-	-	-	-	-	-	-	-	-	-	-	

Juil	Me	J	V	S	D	L	Ma	Me	J	V	S	D	L	Ma	Me	J	V	S	D	L	Ma	Me	J	V	S	D	L	Ma	Me	J	V
2020	1	2	3	4	5	6	7	8	9	10	11	12	13	14	15	16	17	18	19	20	21	22	23	24	25	26	27	28	29	30	31
	-	-	-	-	-	-	-	-	-	-	-	-	-	-	-	-	-	-	-	-	-	-	-	-	-	-	-	-	-	-	

Location de vacances de Prestige
Canton du Valais - Suisse
"Laackerhof"

10
[Réserver](#)





Calendrier des disponibilités - à partir de : juillet 2020

Août	S	D	L	Ma	Me	J	V	S	D	L	Ma	Me	J	V	S	D	L	Ma	Me	J	V	S	D	L							
2020	1	2	3	4	5	6	7	8	9	10	11	12	13	14	15	16	17	18	19	20	21	22	23	24	25	26	27	28	29	30	31

Sep	Ma	Me	J	V	S	D	L	Ma	Me	J	V	S	D	L	Ma	Me	J	V	S	D	L	Ma	Me							
2020	1	2	3	4	5	6	7	8	9	10	11	12	13	14	15	16	17	18	19	20	21	22	23	24	25	26	27	28	29	30

[Mois : Suivant >>](#)

Tarifs de location - Chalet de Montagne de Prestige - de 8 à 12 Personne(s)

Tarifs	Nuit	Week-end	Semaine	2 semaines	Mois
 Basse Saison	-	-	2268CHF* (Samedi)	-	-
 Moyenne Saison	-	-	4188CHF* (Samedi)	-	-
 Haute Saison	-	-	7231CHF* (Samedi)	-	-
 Période promotionnelle	-	-	2027CHF* (Samedi)	-	-

(Jour d'arrivée)

[Réserver](#)

Conditions de réservations

• Location

- Taxe de séjour en sus
- Forfait ménage départ en sus

[► Réserver](#)

[► Contacter le propriétaire](#)

Contactez directement les propriétaires

www.fr.ihacom.ch

N° annonce

37601

[>> Réserver <<](#)

Contact

Langues parlées



* Taux de conversion à titre indicatif : 100€ = 110\$ = 91£ = 115.82CHF

N° annonce 37601

www.fr.ihacom.ch

