

Location de vacances Cetara "Antico frantoio Il Giglio"

Situé a quelques pas de la mer et le paysage de chaque environnement est orienté vers tout le golfe de Salerne



Ancien Moulin, individuel(le), de plain-pied, entrée individuelle, dans un(e) Domaine

Cadre : les pieds dans l'eau, romantique

Capacité : de 2 à 4 personne(s)

Chambre(s) : 1

Pièce(s) : 2



Eco-tourisme
Gay friendly

Cetara - Province de Salerne (SA) - Campanie
Italie

N° annonce 6884

www.fr.ihacom.ch



Location de vacances



Ancien Moulin, individuel(le), de plain-pied, entrée individuelle, dans un(e) Domaine

- **Idéal pour couple, famille**
- **Vue : panoramique, dégagée, sans vis à vis, mer/océan, campagne, port**
- **Cadre : les pieds dans l'eau, romantique**
- **Exposition : Sud**

" Situé à 5 minutes de Cetara, dans la localité de Erchie, dans la splendide côte amalfitaine. L'appartement était un ancien moulin, récemment restauré et l'intérieur est caractérisé par les traces de la structure d'origine en pierre et en roche, par la roue qui était utilisée pour broyer les olives et par le caractéristique toit voûté. Depuis toutes les fenêtres, le paysage surplombe le golfe de Salerne. L'extérieur se caractérise par des étagements typiques de la côte amalfitaine, cultivés avec des oliviers, ainsi que par la mer qui est juste en dessous de la structure. Un lieu de paix et de beauté où c'est la nature qui impose son rythme. L'emplacement privilégié et les services, en garantissent la tranquillité absolue et la vie privée, en vous offrant offrant une belle occasion de découvrir la Côte divine. Il s'articule sur un seul niveau. "

Les plus

- **Parking :**
Parking non couvert : 2 place(s) réservée(s).
- **Avantages :**
2 vélo(s), bateau à moteur, bateau avec rames, bateau à voile

Privilèges :
Place de bateau au port

Environnement & localisation



" Region Campanie. Sont possibles et accessibles toutes sortes de sports nautiques, accès proches des sentiers des montagnes qui surplombent Cetara, sont accessibles tous les sites archéologiques les plus importants tels que Pompéi et Paestum. Autoroute A3, sortie Vietri sul mare. Direction Amalfi, après 3 kilomètres de Cetara, arrêt au Km 43 + 700. Banques, restaurants, cafés et plage sont à quelques pas. "

Loisirs

- **Loisirs à moins de 20 km / 12 miles :**

Baignade, Pédalo, plongée sous-marine, bouée tractée, ski nautique, jet ski, planche à voile, voile, kite surf, canoë-kayak, sentier côtier/forestier, randonnée, varappe, VTT (itinéraire circuit), excursion en bateau, balade à cheval, balade à dos d'âne, mini-golf, pêche, pêche au gros, pêche à la ligne, pêche sous-marine

- **Encadrement :**

École de voile, école d'équitation

- **Attraits et détente :**

Bar/pub, discothèque, restaurant, parc de loisirs, parc marin, réserve naturelle, site historique, musée, boutique d'artisanat, cave et dégustation de vin

Environnement

- **Site :**

Mer/océan 100m
Plage de sable 500m
Calanque, crique 300m
Spot de windsurf 1km
Falaise 100m
Port de plaisance 800m
Cale de mise à l'eau pour bateau 800m
Cale de mise à l'eau pour jet-ski 800m

- **Commodités :**

Centre village 800m
Centre ville 10km
Arrêt/station de bus 200m
Location de moto/scooter 4km
Location de voiture 1km
Location de bateau 1km
Location de matériel de plongée 10km
Boulangerie 800m
Petits commerces 800m
Super marché 800m
Boutiques de luxe et marques 10km
Salon de coiffure 800m
Cyber café 800m
Poste 800m
Banque 1km
Distributeur automatique de billets 1km
Pharmacie 800m
Médecin 1km
Hôpital 7,5km

Dispensaire 1km



cuisine locale



cuisine



séjour

Intérieur

- **Capacité d'accueil :**
de 2 à 4 personne(s) (2 adultes, 2 enfant(s))
- **Superficie habitable :**
50m²
- **Agencement intérieur :**
2 pièce(s), 1 chambre(s), 1 salle(s) de bain, 1 salle(s) de douche, 1 WC, séjour 25m², cuisine locale, coin repas, salon télévision
- **Couchage - lit(s) :**
1 lit(s) double(s), 1 canapé-lit(s) 2 pers, 1 lit (s) bébé
- **Confort :**
T.V., home cinéma, chaine hifi, lecteur DVD, jeux de société, collection de livres, prise antenne t.v., accès internet, wifi, penderie, sèche-cheveux, moustiquaire aux fenêtres, ventilateur d'appoint, poêle à bois, stores, double-vitrage
- **Equipement ménager :**
Vaisselle/couverts, ustensiles et batterie de cuisine, cafetière, machine à café espresso, grille-viande, cuisinière électrique, micro-ondes, réfrigérateur, congélateur, aspirateur

Extérieur

- **Superficie du terrain :**
8000m²
- **Installation extérieure :**
Terrasse 30m², solarium 20m²
- **Cadre extérieur :**
Jardin paysagé 1000m², oliveraie 8000m²
- **Equipements extérieurs :**
Barbecue, table(s) de jardin, 4 chaise(s) de jardin, parasol, 2 chaise(s) longue(s), 2 transat(s), 1 hamac(s), douche extérieure



Couchage - lit(s)

Services

- **Linge :**
Draps (1 fois/semaine), Linge de toilette (1 fois/semaine), Linge de maison (1 fois/semaine), Draps de plage possible en sus (+40CHF*), Couverture(s), Couette(s), Oreiller (s)
- **Maison :**
Entretien ménager, Nettoyage de départ, Parking, Transfert gare aéroport possible en sus (+114CHF*)
- **Personnel :**
Personnel de maison possible en sus (+57CHF*), Cuisinier/ière(s) possible en sus (+227CHF*), Garde d'enfant possible en sus (+57CHF*), Guide possible en sus (+114CHF*)
- **Restauration :**
Préparation repas local possible en sus (1 fois/semaine +40CHF*)

Informations pratiques

- **Informations pratiques**
Pas d'enfant de moins de 3 ans
Animaux refusés
Présence sur place : animaux sauvages
Couverture téléphonie mobile, transport personnel souhaitable
Eau : chaude/froide
Tension électrique : 220V / 60Hz



Equipements intérieurs

Album photos - 1



cuisine



cuisine locale



séjour



Equipements intérieurs



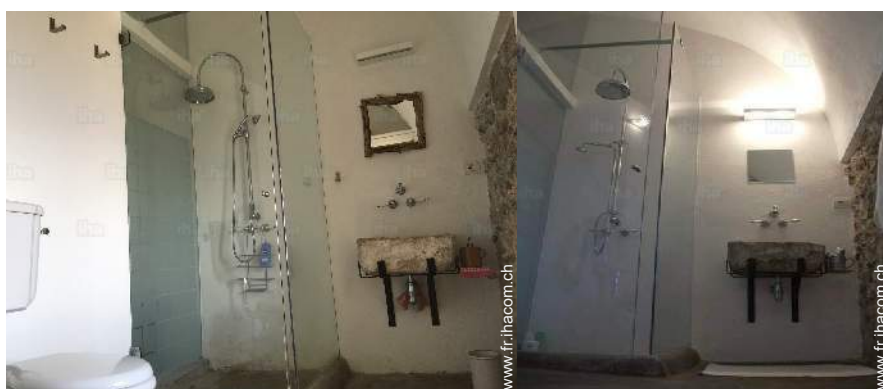
Couchage - lit(s)

Album photos - 2



lit(s) double(s)

Confort



salle(s) de bain

salle(s) de douche



salle(s) de bain

Agencement intérieur



salon télévision

façade

Album photos - 3



Installation extérieure



vue aérienne



vue sur mer



Loisirs



solarium



vue depuis le jardin/parc



vue depuis la maison

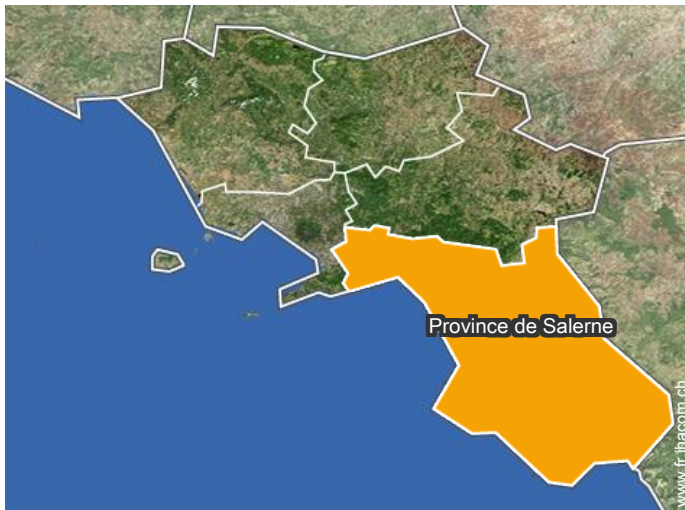


vue panoramique




panorama

Localisation



Localisation & Accès

" L'hébergement est accessible depuis la route nationale amalfitaine, en parcourant une portion de montée piétonne de 30 mètres et un sentier équipé et éclairé la nuit d'environ 40 mètres. Il n'y a pas d'escalier. L'emplacement est stratégique avec une vue de chaque lieu sur tout le golfe de Salerne. "

 Coordonnées GPS en degrés, minutes, secondes: Latitude 40°38'1"N - Longitude 14°36'8"E (Hébergement)

Adresse

→ Via D. Taiani
Località Erchie
84010 Cetara

• Gare routière (bus) Sita

→ Salerne, Province de Salerne,
Campanie, Italie
→ Distance : 10km
→ Temps : 45'

• Autoroute (sortie) A3

→ Naples, Province de Naples, Campanie,
Italie
→ Distance : 50km

→ Temps : 1h

• Gare ferroviaire Salerno

→ Salerne, Province de Salerne,
Campanie, Italie
→ Distance : 10km
→ Temps : 15'

• Salerne : (10km)

• Amalfi : (15km)

• Positano : (30km)

Contact

Langues
parlées



Location de vacances
Province de Salerne - Campanie
"Antico frantoio Il Giglio"

Calendrier des disponibilités - à partir de : novembre 2017

Nov	Me	J	V	S	D	L	Ma	Me	J	V	S	D	L	Ma	Me	J	V	S	D	L	Ma	Me	J	V	S	D	L	Ma	Me	J
2017	1	2	3	4	5	6	7	8	9	10	11	12	13	14	15	16	17	18	19	20	21	22	23	24	25	26	27	28	29	30
																					-	-	-	-	-	-	-	-	-	-

Dec	V	S	D	L	Ma	Me	J	V	S	D	L	Ma	Me	J	V	S	D	L	Ma	Me	J	V	S	D							
2017	1	2	3	4	5	6	7	8	9	10	11	12	13	14	15	16	17	18	19	20	21	22	23	24	25	26	27	28	29	30	31
	-	-	-	-	-	-	-	-	-	-	-	-	-	-	-	-	-	-	-	-	-	-	-	-	-	-	-	-	-	-	

Jan	L	Ma	Me	J	V	S	D	L	Ma	Me	J	V	S	D	L	Ma	Me	J	V	S	D	L	Ma	Me	J	V	S	D	L	Ma	Me
2018	1	2	3	4	5	6	7	8	9	10	11	12	13	14	15	16	17	18	19	20	21	22	23	24	25	26	27	28	29	30	31
	-	-	-	-	-	-	-	-	-	-	-	-	-	-	-	-	-	-	-	-	-	-	-	-	-	-	-	-	-	-	-

Fev	J	V	S	D	L	Ma	Me	J	V	S	D	L	Ma	Me	J	V	S	D	L	Ma	Me							
2018	1	2	3	4	5	6	7	8	9	10	11	12	13	14	15	16	17	18	19	20	21	22	23	24	25	26	27	28
	-	-	-	-	-	-	-	-	-	-	-	-	-	-	-	-	-	-	-	-	-	-	-	-	-	-	-	-

Mar	J	V	S	D	L	Ma	Me	J	V	S	D	L	Ma	Me	J	V	S	D	L	Ma	Me	J	V	S							
2018	1	2	3	4	5	6	7	8	9	10	11	12	13	14	15	16	17	18	19	20	21	22	23	24	25	26	27	28	29	30	31
	-	-	-	-	-	-	-	-	-	-	-	-	-	-	-	-	-	-	-	-	-	-	-	-	-	-	-	-	-	-	

Avr	D	L	Ma	Me	J	V	S	D	L	Ma	Me	J	V	S	D	L	Ma	Me	J	V	S	D	L							
2018	1	2	3	4	5	6	7	8	9	10	11	12	13	14	15	16	17	18	19	20	21	22	23	24	25	26	27	28	29	30
	-	-	-	-	-	-	-	-	-	-	-	-	-	-	-	-	-	-	-	-	-	-	-	-	-	-	-	-	-	

Mai	Ma	Me	J	V	S	D	L	Ma	Me	J	V	S	D	L	Ma	Me	J	V	S	D	L	Ma	Me	J							
2018	1	2	3	4	5	6	7	8	9	10	11	12	13	14	15	16	17	18	19	20	21	22	23	24	25	26	27	28	29	30	31
	-	-	-	-	-	-	-	-	-	-	-	-	-	-	-	-	-	-	-	-	-	-	-	-	-	-	-	-	-	-	

Juin	V	S	D	L	Ma	Me	J	V	S	D	L	Ma	Me	J	V	S	D	L	Ma	Me	J	V	S							
2018	1	2	3	4	5	6	7	8	9	10	11	12	13	14	15	16	17	18	19	20	21	22	23	24	25	26	27	28	29	30
	-	-	-	-	-	-	-	-	-	-	-	-	-	-	-	-	-	-	-	-	-	-	-	-	-	-	-	-	-	

Juil	D	L	Ma	Me	J	V	S	D	L	Ma	Me	J	V	S	D	L	Ma	Me	J	V	S	D	L	Ma							
2018	1	2	3	4	5	6	7	8	9	10	11	12	13	14	15	16	17	18	19	20	21	22	23	24	25	26	27	28	29	30	31
	-	-	-	-	-	-	-	-	-	-	-	-	-	-	-	-	-	-	-	-	-	-	-	-	-	-	-	-	-	-	

Août	Me	J	V	S	D	L	Ma	Me	J	V	S	D	L	Ma	Me	J	V	S	D	L	Ma	Me	J	V							
2018	1	2	3	4	5	6	7	8	9	10	11	12	13	14	15	16	17	18	19	20	21	22	23	24	25	26	27	28	29	30	31
	-	-	-	-	-	-	-	-	-	-	-	-	-	-	-	-	-	-	-	-	-	-	-	-	-	-	-	-	-	-	

Réserve
 Moyenne Saison
 Haute Saison



Location de vacances
Cetara - Italie
"Antico frantoio Il Giglio"

9

[Réserver](#)

Calendrier des disponibilités - à partir de : août 2018

Sep	S	D	L	Ma	Me	J	V	S	D	L	Ma	Me	J	V	S	D	L	Ma	Me	J	V	S	D							
2018	1	2	3	4	5	6	7	8	9	10	11	12	13	14	15	16	17	18	19	20	21	22	23	24	25	26	27	28	29	30
	-	-	-	-	-	-	-	-	-	-	-	-	-	-	-	-	-	-	-	-	-	-	-	-	-	-	-	-	-	

Oct	L	Ma	Me	J	V	S	D	L	Ma	Me	J	V	S	D	L	Ma	Me	J	V	S	D	L	Ma	Me							
2018	1	2	3	4	5	6	7	8	9	10	11	12	13	14	15	16	17	18	19	20	21	22	23	24	25	26	27	28	29	30	31
	-	-	-	-	-	-	-	-	-	-	-	-	-	-	-	-	-	-	-	-	-	-	-	-	-	-	-	-	-	-	



Réservé



Moyenne Saison



Haute Saison

[Mois : Suivant >>](#)

Tarifs de location - Ancien Moulin - de 2 à 4 Personne(s)

Tarifs	Nuit	Week-end	Semaine	2 semaines	Mois
Basse Saison	-	-	738CHF* (Samedi)	-	-
Moyenne Saison	-	-	966CHF* (Samedi)	-	-
Haute Saison	-	-	1079CHF* (Samedi)	-	-

(Jour d'arrivée)

[Réserver](#)

Conditions de réservations

• Réservation

- Versement à la réservation : 114CHF*
- Versement du solde : 1 jour avant le séjour
- Caution demandée : 170CHF*

• Location

- Charges comprises
- Forfait ménage départ inclus

Modes de paiement acceptés

- Virement bancaire
- Chèque bancaire
- Espèces

[► Réserver](#)

[► Contacter le propriétaire](#)

Contactez directement les propriétaires

www.fr.ihacom.ch

N° annonce

6884

[>> Réserver <<](#)

Contact

Langues parlées



* Taux de conversion à titre indicatif : 100€ = 117.29\$ = 89.59£ = 113.61CHF

N° annonce 6884

www.fr.ihacom.ch

