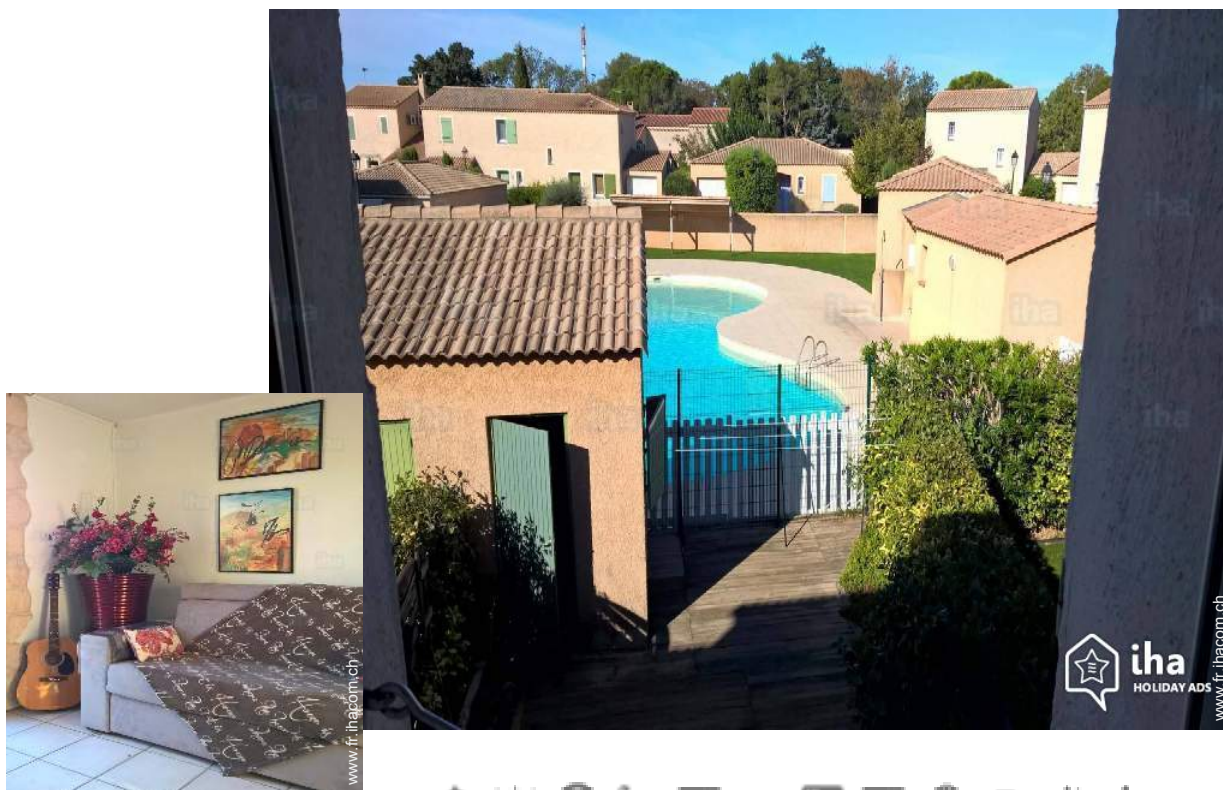


Location de vacances Massif des Alpilles "Clos des Magnanons"

Maison décorée avec gout dans résidence privée et sécurisée avec piscine. La villa et son jardin sont très agréables et bien agencés avec cuisine d'été plancha, tonnelle salon d'été, très agréable pour des vacances de rêve.



Meublés de Tourisme

Maison, mitoyen(ne), de 1 étage, entrée individuelle, dans un(e) Lotissement de standing

Cadre : apaisant, agréable

Capacité : de 1 à 6 personne(s)

Chambre(s) : 2

Eyguières - Bouches du Rhône (13) - Provence Alpes Côte d'Azur
France

Réservation : +33 (0) 667823901 (France)

N° annonce 15378

www.fr.ihacom.ch



Location de vacances



Maison, mitoyen(ne), de 1 étage, entrée individuelle, dans un(e) Lotissement de standing

- **Idéal pour tout public**
- **Vue** : dégagée, sans vis à vis, campagne, piscine, jardin/parc, village
- **Cadre** : apaisant, agréable
- **Exposition** : Sud-ouest

" Au calme, mais proche du centre avec ces resto concerts etc....2 chambres au 1er étage avec salle de bain et rangement. 2 lits double de 140cm de large et dans le séjour en rez de chaussée: divan lit 160cm de large facile a ouvrir. Très bonne literie. Climatisation, tout confort . BOX internet et TV, Parking privé devant l'entrée de la maison, Belle Piscine, dans la résidence "

Les plus

- **Piscine** :
Piscine dans la résidence, originale (longueur 20m, largeur 15m), système éclairage, sécurité enfant, pataugeoire, douche extérieure (ouverte du '15 mai' au '15 septembre')
- **Parking** :
Parking non couvert : 1 dans la résidence, 1 place(s) réservée(s).

Environnement & localisation



" Tout le confort et a proximité des magasins, Inter-marchés boulangerie snack resto a pied etc... , à 5 km de Salons de Provence (a visiter absolument) Aussi près des baux de Provence, Saint Remy de Provence, au pieds des Alpilles très beau petite village.... et ses marchés de Provence - Nous louons toute l'année "

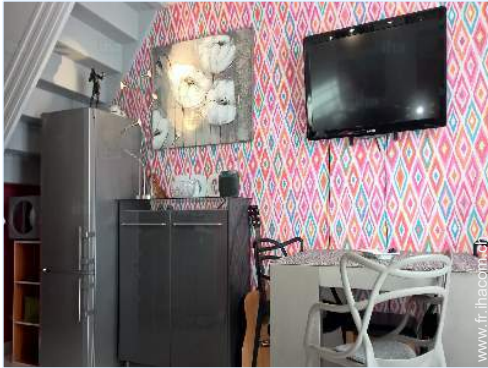
Loisirs

- **Loisirs à moins de 20 km / 12 miles** :
Baignade, golf, tennis, centre équitation, chemin de promenade, sentier côtier/forestier, randonnée, VTT (itinéraire circuit), ULM, aéronautique (terrain club), planeur (terrain club), balade à cheval, pêche, terrain de pétanque
- **Encadrement** :
École de tennis, école d'équitation
- **Attraits et détente** :
Bar/pub, discothèque, restaurant, cinéma, cinéma d'été, parc et jardin, parc de loisirs, réserve naturelle, galerie d'art, site historique, musée, théâtre d'été, festival, antiquité & brocante, boutique d'artisanat, cave et dégustation de vin, hippodrome, centre de thalassothérapie, sauna, hammam, centre de remise en forme, centre de beauté, centre de fitness, ferme Bio

Environnement

- **Site** :
Plage de sable 25km
Calanque, crique 30km
Rivière
Massif montagneux
- **Commodités** :
Centre village 500m
Centre ville 7,5km
Boulangerie 50m
Traiteur 50m
Petits commerces 50m
Super marché 50m
Salon de coiffure 100m
Poste 500m
Banque 500m
Distributeur automatique de billets 50m
Pharmacie 50m
Médecin 50m
Hôpital 5km





Intérieur

- **Capacité d'accueil :**
de 1 à 6 personne(s) (4 adultes, 2 enfant(s))
- **Superficie habitable :**
45m²
- **Agencement intérieur :**
2 chambre(s), 1 salle(s) de bain, 1 WC, séjour 20m², cuisine américaine, salon télévision, salon bar, loggia
- **Couchage - lit(s) :**
2 lit(s) double(s), 1 canapé-lit(s) 2 pers
- **Confort :**
T.V., accès internet, accès internet haut débit, wifi, armoire, placard, penderie, sèche-cheveux, moustiquaire aux fenêtres, intégralement climatisé, chauffage électrique, baie vitrée, rideaux, double-vitrage, interphone, alarme feu sécurité, portail télécommandé, portail à digicode
- **Equipement ménager :**
Vaisselle/couverts, ustensiles et batterie de cuisine, cafetière, machine à café électrique, grille-pain, grille-viande, plaques de cuisson, four, micro-ondes, réfrigérateur, congélateur, lave-vaisselle, lave-linge, aspirateur, fer à repasser, planche à repasser

Extérieur

- **Superficie du terrain :**
< 100m²
- **Installation extérieure :**
Terrasse 15m², solarium 15m²
- **Cadre extérieur :**
Terrain clos < 100m², jardin 80m²
- **Equipements extérieurs :**
Cuisine extérieure, salon d'été, table(s) de jardin, 6 chaise(s) de jardin, tonnelle, parasol, salon de jardin, 2 chaise(s) longue(s)



Services

- **Linge :**
Couette(s), Oreiller(s)
- **Maison :**
Parking

Informations pratiques

- **Informations pratiques**
Pas d'enfant de moins de 12 ans
Animaux acceptés sous conditions (s'informer auprès du propriétaire)
Couverture téléphonie mobile, transport personnel souhaitable
Eau : chaude/froide
Tension électrique : 110-120V / 60Hz
Alimentation électrique : secteur
- **Accueil de personne handicapée**
Accès fauteuil roulant



N° annonce 15378

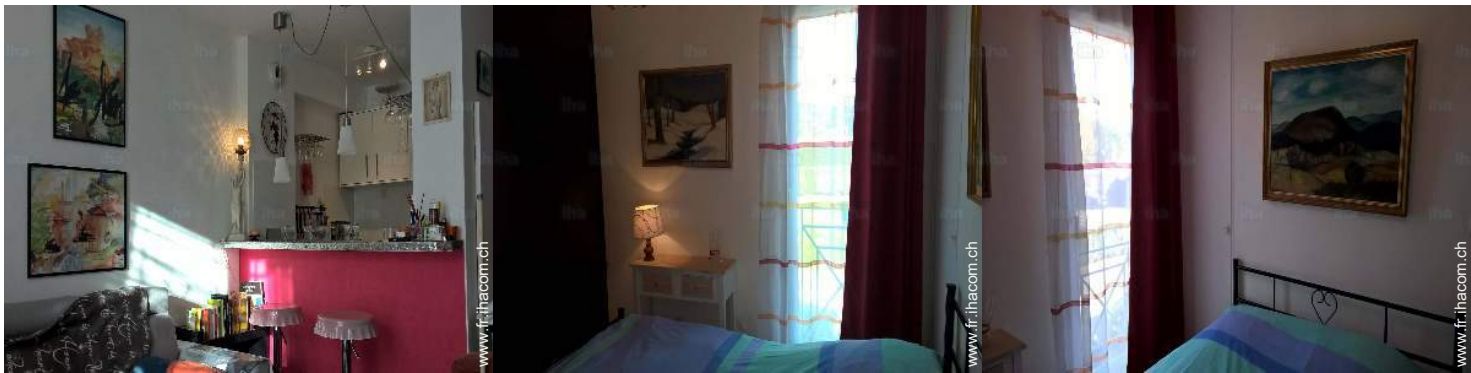
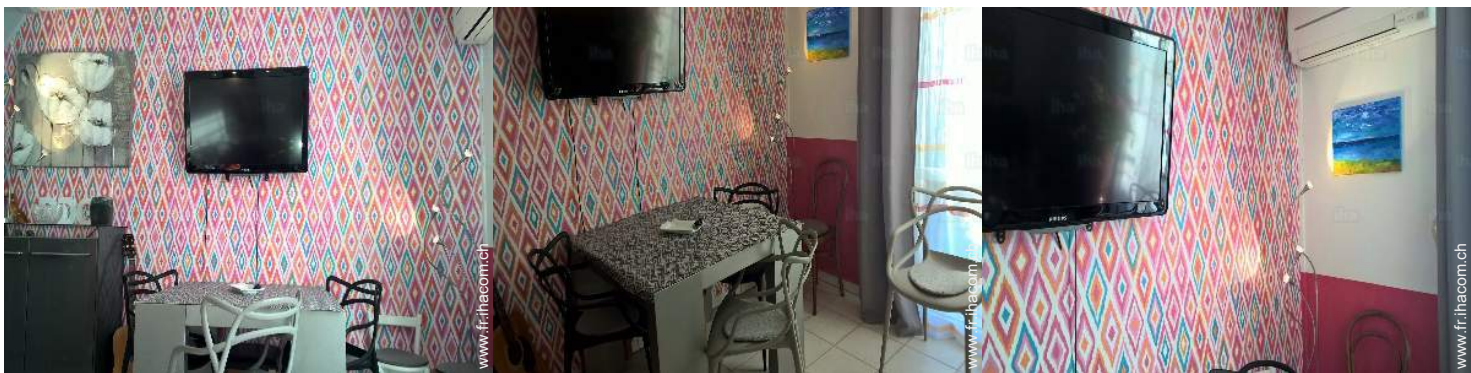
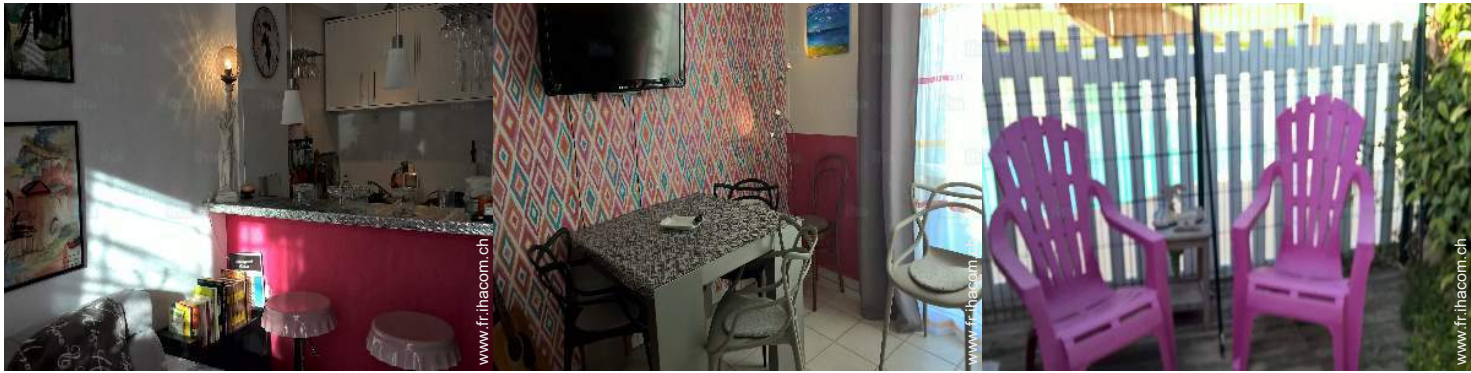
www.fr.ihacom.ch



Album photos - 1

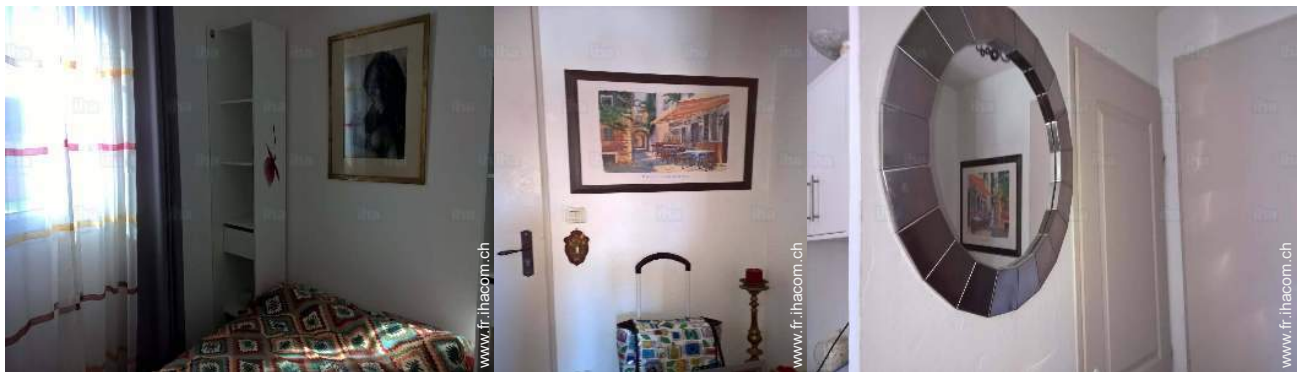


Album photos - 2



chambre

chambre




chambre

Localisation



Localisation & Accès

" A 10 minutes de A7 (sortie Senas) à 2km d'Intermarché, à 6 Km de Salon de Provence
Nous avons acquis cette maison pour y passer le plus de temps possible sauf en juillet et aout, car pour nous il y fait trop chaud. Nous sommes tombés en amour pour cette région.
Les paysages, le calme, les marchés de Provence "

 Coordonnées GPS en degrés, minutes, secondes: Latitude 43°41'19"N - Longitude 5°1'16"E (Hébergement)

Adresse

→ Rue Paul Mathieu
13430 Eyguières

• Aéroport Marseille Provence

→ Marseille, Bouches du Rhône, Provence
Alpes Côte d'Azur, France
→ Distance : 40km

• Autoroute (sortie) A7 Sénas

→ Sénas, Bouches du Rhône, Provence
Alpes Côte d'Azur, France
→ Distance : 5km

• Gare ferroviaire Aix en Provence TGV

→ Aix en Provence, Bouches du Rhône,
Provence Alpes Côte d'Azur, France
→ Distance : 36km

• Salon de Provence : (5km)

• Aix en Provence : (38km)

Contact

Langues
parlées



Location de vacances Provence Alpes Côte d'Azur - France "Clos des Magnanons"

Calendrier des disponibilités - à partir de : décembre 2017

Dec	V	S	D	L	Ma	Me	J	V	S	D	L	Ma	Me	J	V	S	D	L	Ma	Me	J	V	S	D	L	Ma	Me	J	V	S	D
2017	1	2	3	4	5	6	7	8	9	10	11	12	13	14	15	16	17	18	19	20	21	22	23	24	25	26	27	28	29	30	31

Jan	L	Ma	Me	J	V	S	D	L	Ma	Me	J	V	S	D	L	Ma	Me	J	V	S	D	L	Ma	Me	J	V	S	D	L	Ma	Me
2018	1	2	3	4	5	6	7	8	9	10	11	12	13	14	15	16	17	18	19	20	21	22	23	24	25	26	27	28	29	30	31

Fev	J	V	S	D	L	Ma	Me	J	V	S	D	L	Ma	Me	J	V	S	D	L	Ma	Me	J	V	S	D	L	Ma	Me	
2018	1	2	3	4	5	6	7	8	9	10	11	12	13	14	15	16	17	18	19	20	21	22	23	24	25	26	27	28	

Mar	J	V	S	D	L	Ma	Me	J	V	S	D	L	Ma	Me	J	V	S	D	L	Ma	Me	J	V	S	D	L	Ma	Me	J	V	S
2018	1	2	3	4	5	6	7	8	9	10	11	12	13	14	15	16	17	18	19	20	21	22	23	24	25	26	27	28	29	30	31

Avr	D	L	Ma	Me	J	V	S	D	L	Ma	Me	J	V	S	D	L	Ma	Me	J	V	S	D	L	Ma	Me	J	V	S	D	L
2018	1	2	3	4	5	6	7	8	9	10	11	12	13	14	15	16	17	18	19	20	21	22	23	24	25	26	27	28	29	30

Mai	Ma	Me	J	V	S	D	L	Ma	Me	J	V	S	D	L	Ma	Me	J	V	S	D	L	Ma	Me	J	V	S	D	L	Ma	Me	J
2018	1	2	3	4	5	6	7	8	9	10	11	12	13	14	15	16	17	18	19	20	21	22	23	24	25	26	27	28	29	30	31

Juin	V	S	D	L	Ma	Me	J	V	S	D	L	Ma	Me	J	V	S	D	L	Ma	Me	J	V	S	D	L	Ma	Me	J	V	S
2018	1	2	3	4	5	6	7	8	9	10	11	12	13	14	15	16	17	18	19	20	21	22	23	24	25	26	27	28	29	30

Juil	D	L	Ma	Me	J	V	S	D	L	Ma	Me	J	V	S	D	L	Ma	Me	J	V	S	D	L	Ma	Me	J	V	S	D	L	Ma
2018	1	2	3	4	5	6	7	8	9	10	11	12	13	14	15	16	17	18	19	20	21	22	23	24	25	26	27	28	29	30	31

Août	Me	J	V	S	D	L	Ma	Me	J	V	S	D	L	Ma	Me	J	V	S	D	L	Ma	Me	J	V	S	D	L	Ma	Me	J	V
2018	1	2	3	4	5	6	7	8	9	10	11	12	13	14	15	16	17	18	19	20	21	22	23	24	25	26	27	28	29	30	31

Sep	S	D	L	Ma	Me	J	V	S	D	L	Ma	Me	J	V	S	D	L	Ma	Me	J	V	S	D	L	Ma	Me	J	V	S	D
2018	1	2	3	4	5	6	7	8	9	10	11	12	13	14	15	16	17	18	19	20	21	22	23	24	25	26	27	28	29	30

Basse Saison
 Réserve
 Moyenne Saison
 Haute Saison



Location de vacances
Massif des Alpilles - France
"Clos des Magnanons"

8
[Réserver](#)

Calendrier des disponibilités - à partir de : septembre 2018

Oct	L	Ma	Me	J	V	S	D	L	Ma	Me	J	V	S	D	L	Ma	Me	J	V	S	D	L	Ma	Me	J	V	S	D	L	Ma	Me
2018	1	2	3	4	5	6	7	8	9	10	11	12	13	14	15	16	17	18	19	20	21	22	23	24	25	26	27	28	29	30	31

Nov	J	V	S	D	L	Ma	Me	J	V	S	D	L	Ma	Me	J	V	S	D	L	Ma	Me	J	V							
2018	1	2	3	4	5	6	7	8	9	10	11	12	13	14	15	16	17	18	19	20	21	22	23	24	25	26	27	28	29	30

■ Basse Saison ■ Réservez ■ Moyenne Saison ■ Haute Saison

[Mois : Suivant >>](#)

Tarifs de location - Maison - de 1 à 6 Personne(s)

Tarifs	Nuit	Week-end	Semaine	2 semaines	Mois
■ Basse Saison	-	-	398CHF* (Samedi)	738CHF* (Samedi)	-
■ Moyenne Saison	-	-	568CHF* (Samedi)	1113CHF*	-
■ Haute Saison	-	-	966CHF* (Samedi)	1875CHF* (Samedi)	-
■ Spécial fêtes	-	-	568CHF*	-	-

(Jour d'arrivée)

[Réserver](#)

Conditions de réservations

• Réservation

- Versement à la réservation : 50% du montant de la location
- Versement du solde : 12 jours avant le séjour
- Caution demandée : 284CHF*

• Location

- Charges en sus
- Taxe de séjours incluse
- Forfait ménage départ en sus : 68CHF*

[▶ Réserver](#)

[▶ Contacter le propriétaire](#)

Modes de paiement acceptés

- Virement bancaire
- Chèque bancaire
- Chèque de banque

Contactez directement les propriétaires

www.fr.ihacom.ch

N° annonce

15378

[>> Réserver <<](#)

Contact

Langues parlées



* Taux de conversion à titre indicatif : 100€ = 117.29\$ = 89.59£ = 113.61CHF

N° annonce 15378

www.fr.ihacom.ch

