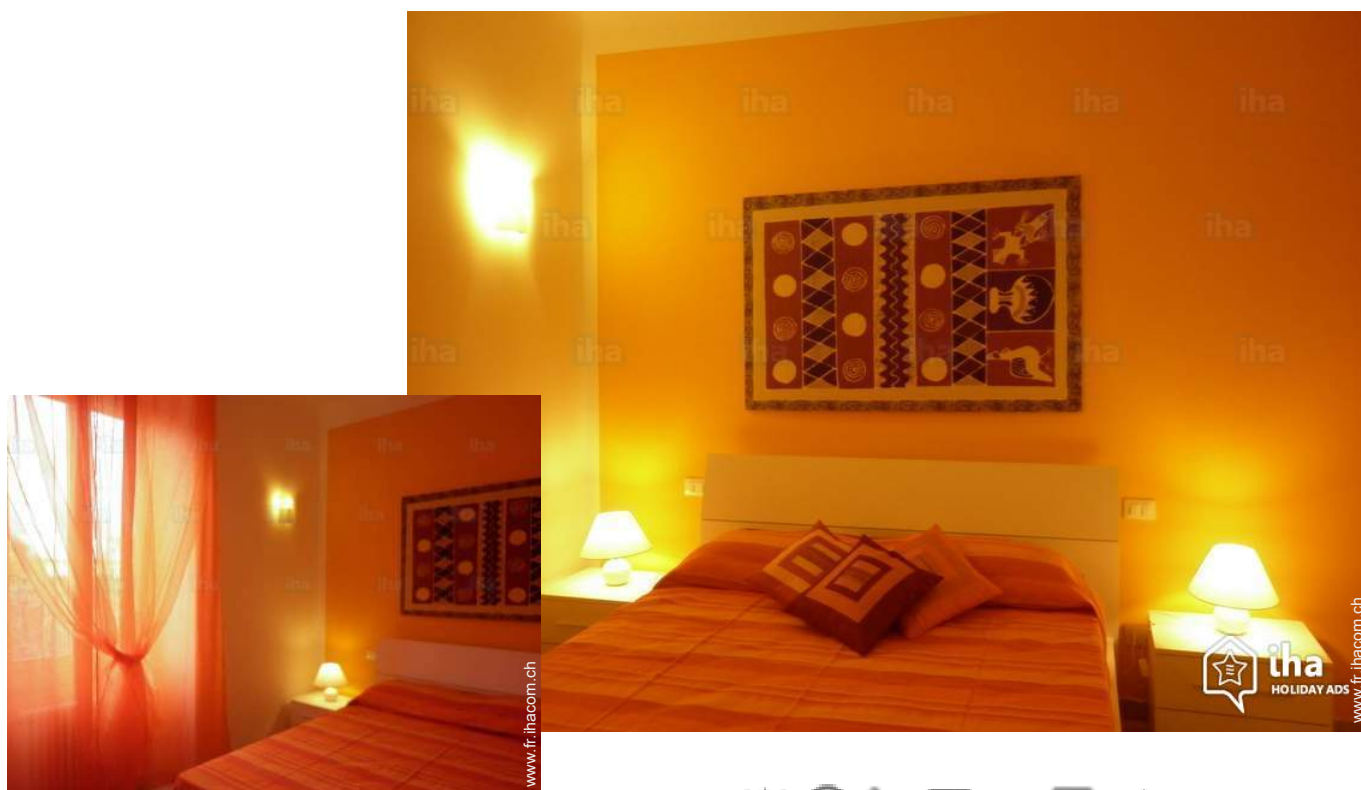


Location de vacances

La Spezia

Appartement

Appartement entièrement rénové très pratique et confortable. Les places de parking gratuites se trouvent facilement près de l'hébergement. L'appartement dispose de trois belles chambres. Pas très loin des destinations touristiques.



Appartement au 1er étage, entrée commune, dans un(e) Palais de 4 étages

Cadre : citadin

Capacité : de 2 à 6 personne(s)

Chambre(s) : 3

Pièce(s) : 5

La Spezia - Province de La Spezia (SP) - Ligurie

Italie

N° annonce 4129

www.fr.ihacom.ch



Location de vacances



Appartement au 1er étage, entrée commune, dans un(e) Palais de 4 étages

- **Idéal pour tout public, famille**
- **Vue : cour, ville, rue/avenue**
- **Cadre : citadin**

" Près de la maison, vous trouverez des restaurants, pizzerias et commerces (boulangerie, marchand de journaux, bar, pharmacie, bureau de poste, épiceries. Il y a un supermarché à 300 mètres et un autre à environ 600 mètres). Devant la maison, il y a un arrêt de bus qui relie avec le centre ville (le centre est à 1,5 km) toutes les 20 minutes (bus n. 1 et n. 14). La gare centrale est à environ 800 mètres. Le train est le moyen de transport le plus facile et pratique pour se rendre aux 5 Terre (Cinq terres). L'hébergement est pratique pour rejoindre de nombreux sites touristiques en toute simplicité. "



chambre principale

Environnement & localisation



Ville

" La Spezia se trouve dans le golfe des poètes, à quelques encablures de nombreux endroits connus du monde entier. À proximité du Parc des 5 Terre, Portovenere, Lerici, Portofino. Tout proche, il y a les villes d'art : Pise (85 km), Gênes (100 km), Florence (173 km), Venise (364 km), Rome (428 km) et bien d'autres. Depuis le port de La Spezia, des bateaux partent pour le 5 Terre, Portovenere, Lerici, Portofino, l'île de Palmaria, etc... Dans la ville, il y a beaucoup de musées : art moderne, Naval, Lia, du sceau. La Spezia a de très beaux jardins qui serpentent sur la promenade de la ville. Le centre historique est animé par des bars, restaurants, pizzerias, boutiques. La vocation de la ville est la plaisance avec les ports de Mirabello et celui de Lotti où stationnent les bateaux de toutes tailles. "

Loisirs

- **Loisirs à moins de 20 km / 12 miles :**

Baignade, plongée avec tuba, plongée sous-marine, surf, voile, canoë-kayak, golf, tennis, randonnée, varappe, excursion en bateau, pêche, pêche au gros, pêche à la ligne, terrain de pétanque

- **Attraits et détente :**

Bar/pub, restaurant, cinéma, parc et jardin, parc marin, réserve naturelle, centre d'exposition, site historique, musée, théâtre, cave et dégustation de vin, centre de beauté

Environnement

- **Site :**

Mer/océan 2km
Plage de sable 10km
Plage de galets 10km
Plage de rocher 10km
Plage de naturisme 15km
Piscine publique 500m
Parcours de golf 9 trous 10km
Spot de windsurf 15km
Base nautique 2km

- **Commodités :**

Centre ville 1,5km
Arrêt/station de bus 50m
Location de moto/scooter 500m
Location de bateau 7,5km
Location de matériel de plongée 4km
Boulangerie 50m
Petits commerces 50m
Super marché 300m
Boutiques de luxe et marques 2km
Salon de coiffure 50m
Cyber café 500m
Poste 50m
Banque 800m
Pharmacie 50m
Hôpital 5km



chambre



chambre

Extérieur

- Installation extérieure :
Balcon 2m²



séjour



coin cuisine

Intérieur

- **Capacité d'accueil :**
de 2 à 6 personne(s)
- **Superficie habitable :**
80m²
- **Agencement intérieur :**
5 pièce(s), 3 chambre(s), 1 salle(s) de bain,
1 salle(s) de douche, 1 WC, séjour 20m²,
cuisine indépendante, salle à manger, coin
repas, coin du feu, buanderie
- **Couchage - lit(s) :**
3 lit(s) double(s)
- **Confort :**
T.V., wifi, sèche-cheveux, partiellement
climatisé, ventilateur d'appoint
- **Equipement ménager :**
Vaisselle/couverts, ustensiles et batterie de
cuisine, cafetière, bouilloire électrique, grille-
pain, cuisinière à gaz, four, micro-ondes,
hotte aspirante, réfrigérateur, congélateur,
lave-linge, aspirateur, fer à repasser,
planche à repasser

Services

- **Linge :**
Couverture(s), Oreiller(s)
- **Maison :**
Nettoyage de départ possible en sus
(+35CHF*)

Informations pratiques

- **Informations pratiques**
Enfants bienvenus
Animaux refusés
Couverture téléphonie mobile
Eau : chaude/froide
Tension électrique : 220-240V / 50Hz



coin cuisine

Album photos - 1



chambre principale



chambre



chambre



coin cuisine



coin cuisine

Album photos - 2



séjour

séjour

séjour



séjour

séjour

séjour



ameublement

chambre principale

chambre



chambre

salle(s) de bain

salle(s) de bain

Album photos - 3



Agencement intérieur



séjour



chambre



coin cuisine



chambre



chambre



chambre



chambre



panorama



panorama

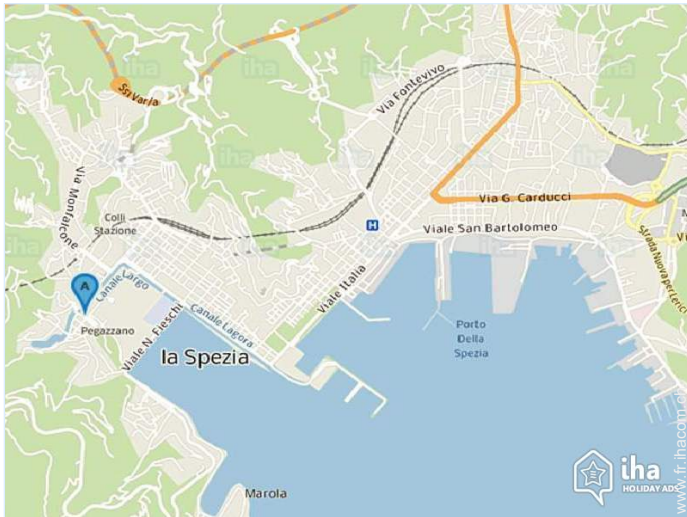


panorama



panorama

Plan d'accès



Localisation & Accès

" La Spezia se trouve dans le golfe des poètes, à quelques encablures de nombreux endroits connus dans le monde entier. "



Coordonnées GPS en degrés, minutes, secondes: Latitude 44°6'17"N - Longitude 9°48'13"E (Hébergement)

Adresse

→ Via Flavio Torello Baracchini 42
19100 La Spezia

• Autoroute (sortie) A15

→ La Spezia, Province de La Spezia,
Ligurie, Italie

→ Distance : 5km

→ Temps : 15'

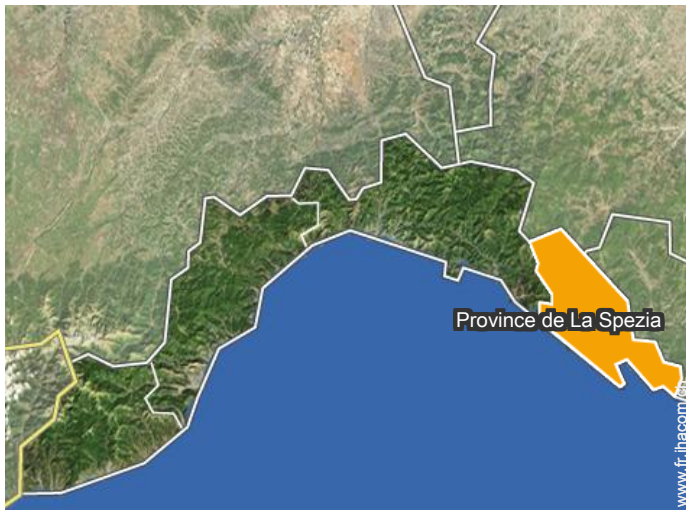
• La Spezia : (1km)

Contact

Langues
parlées



Localisation



Location de vacances
La Spezia - Italie
Appartement

Calendrier des disponibilités - à partir de : février 2018

Feb	J	V	S	D	L	Ma	Me	J	V	S	D	L	Ma	Me	J	V	S	D	L	Ma	Me	J	V	S	D	L	Ma	Me
2018	1	2	3	4	5	6	7	8	9	10	11	12	13	14	15	16	17	18	19	20	21	22	23	24	25	26	27	28
																					-	-	-	-	-	-	-	-

Mar	J	V	S	D	L	Ma	Me	J	V	S	D	L	Ma	Me	J	V	S	D	L	Ma	Me	J	V	S	D	L	Ma	Me	J	V	S
2018	1	2	3	4	5	6	7	8	9	10	11	12	13	14	15	16	17	18	19	20	21	22	23	24	25	26	27	28	29	30	31
	-	-	-	-	-	-	-	-	-	-	-	-	-	-	-	-	-	-	-	-	-	-	-	-	-	-	-	-	-	-	-

Avr	D	L	Ma	Me	J	V	S	D	L	Ma	Me	J	V	S	D	L	Ma	Me	J	V	S	D	L	Ma	Me	J	V	S	D	L
2018	1	2	3	4	5	6	7	8	9	10	11	12	13	14	15	16	17	18	19	20	21	22	23	24	25	26	27	28	29	30
	-	-	-	-	-	-	-	-	-	-	-	-	-	-	-	-	-	-	-	-	-	-	-	-	-	-	-	-	-	-

Mai	Ma	Me	J	V	S	D	L	Ma	Me	J	V	S	D	L	Ma	Me	J	V	S	D	L	Ma	Me	J	V	S	D	L	Ma	Me	J
2018	1	2	3	4	5	6	7	8	9	10	11	12	13	14	15	16	17	18	19	20	21	22	23	24	25	26	27	28	29	30	31
	-	-	-	-	-	-	-	-	-	-	-	-	-	-	-	-	-	-	-	-	-	-	-	-	-	-	-	-	-	-	-

Juin	V	S	D	L	Ma	Me	J	V	S	D	L	Ma	Me	J	V	S	D	L	Ma	Me	J	V	S	D	L	Ma	Me	J	V	S
2018	1	2	3	4	5	6	7	8	9	10	11	12	13	14	15	16	17	18	19	20	21	22	23	24	25	26	27	28	29	30
	-	-	-	-	-	-	-	-	-	-	-	-	-	-	-	-	-	-	-	-	-	-	-	-	-	-	-	-	-	-

Juil	D	L	Ma	Me	J	V	S	D	L	Ma	Me	J	V	S	D	L	Ma	Me	J	V	S	D	L	Ma	Me	J	V	S	D	L	Ma
2018	1	2	3	4	5	6	7	8	9	10	11	12	13	14	15	16	17	18	19	20	21	22	23	24	25	26	27	28	29	30	31
	-	-	-	-	-	-	-	-	-	-	-	-	-	-	-	-	-	-	-	-	-	-	-	-	-	-	-	-	-	-	-

Août	Me	J	V	S	D	L	Ma	Me	J	V	S	D	L	Ma	Me	J	V	S	D	L	Ma	Me	J	V	S	D	L	Ma	Me	J	V
2018	1	2	3	4	5	6	7	8	9	10	11	12	13	14	15	16	17	18	19	20	21	22	23	24	25	26	27	28	29	30	31
	-	-	-	-	-	-	-	-	-	-	-	-	-	-	-	-	-	-	-	-	-	-	-	-	-	-	-	-	-	-	-

Sep	S	D	L	Ma	Me	J	V	S	D	L	Ma	Me	J	V	S	D	L	Ma	Me	J	V	S	D	L	Ma	Me	J	V	S	D
2018	1	2	3	4	5	6	7	8	9	10	11	12	13	14	15	16	17	18	19	20	21	22	23	24	25	26	27	28	29	30
	-	-	-	-	-	-	-	-	-	-	-	-	-	-	-	-	-	-	-	-	-	-	-	-	-	-	-	-	-	-

Oct	L	Ma	Me	J	V	S	D	L	Ma	Me	J	V	S	D	L	Ma	Me	J	V	S	D	L	Ma	Me	J	V	S	D	L	Ma	Me
2018	1	2	3	4	5	6	7	8	9	10	11	12	13	14	15	16	17	18	19	20	21	22	23	24	25	26	27	28	29	30	31
	-	-	-	-	-	-	-	-	-	-	-	-	-	-	-	-	-	-	-	-	-	-	-	-	-	-	-	-	-	-	-

Nov	J	V	S	D	L	Ma	Me	J	V	S	D	L	Ma	Me	J	V	S	D	L	Ma	Me	J	V	S	D	L	Ma	Me	J	V
2018	1	2	3	4	5	6	7	8	9	10	11	12	13	14	15	16	17	18	19	20	21	22	23	24	25	26	27	28	29	30
	-	-	-	-	-	-	-	-	-	-	-	-	-	-	-	-	-	-	-	-	-	-	-	-	-	-	-	-	-	-

Location de vacances
Ligurie - La Spezia
Appartement

10
[Réserver](#)




Calendrier des disponibilités - à partir de : novembre 2018

Dec	S	D	L	Ma	Me	J	V	S	D	L	Ma	Me	J	V	S	D	L	Ma	Me	J	V	S	D	L							
2018	1	2	3	4	5	6	7	8	9	10	11	12	13	14	15	16	17	18	19	20	21	22	23	24	25	26	27	28	29	30	31
	-	-	-	-	-	-	-	-	-	-	-	-	-	-	-	-	-	-	-	-	-	-	-	-	-	-	-	-	-	-	

Jan	Ma	Me	J	V	S	D	L	Ma	Me	J	V	S	D	L	Ma	Me	J	V	S	D	L	Ma	Me	J							
2019	1	2	3	4	5	6	7	8	9	10	11	12	13	14	15	16	17	18	19	20	21	22	23	24	25	26	27	28	29	30	31
	-	-	-	-	-	-	-	-	-	-	-	-	-	-	-	-	-	-	-	-	-	-	-	-	-	-	-	-	-	-	

[Mois : Suivant >>](#)

Tarifs de location - Appartement - de 2 à 6 Personne(s)

Tarifs	Nuit	Week-end	Semaine	2 semaines	Mois
 Basse Saison	104CHF* > 3	-	568CHF*	-	-
 Moyenne Saison	128CHF* > 3	-	754CHF*	-	-
 Haute Saison	151CHF* > 3	-	870CHF*	-	-

> Minimum Nuit

[Réserver](#)

Conditions de réservations

• **Réservation**

- Versement du solde : à la remise des clefs
- Caution demandée : 116CHF*

• **Location**

- Taxe de séjour en sus
- Forfait ménage départ en sus : 35CHF*

[▶ Réserver](#)

Modes de paiement acceptés

- Virement bancaire • Espèces

[▶ Contacter le propriétaire](#)

Contactez directement les propriétaires

www.fr.ihacom.ch
N° annonce
4129
[>> Réserver <<](#)

Contact

Langues parlées



* Taux de conversion à titre indicatif : 100€ = 123.46\$ = 88.94£ = 116.02CHF

N° annonce 4129

www.fr.ihacom.ch

