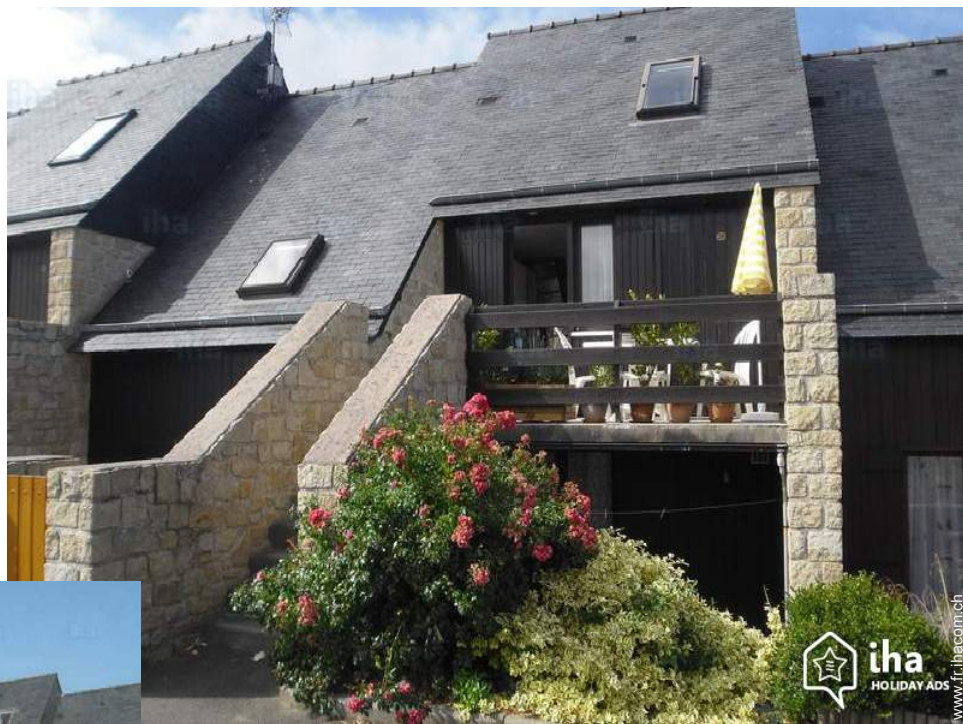


Location de vacances Côtes de Penthièvre "Le grand large"



Duplex au rez-de-chaussée, entrée individuelle, dans un(e) Résidence de 1 étage

Cadre : marin, tranquille

Capacité : de 1 à 4 personne(s)

Chambre(s) : 2

Pièce(s) : 3

Pléneuf Val André - Côtes d'Armor (22) - Bretagne
France

Réservation : +33 (0) 266550656 (France)

N° annonce 40180

www.fr.ihacom.ch



Location de vacances



Duplex au rez-de-chaussée, entrée individuelle, dans un(e) Résidence de 1 étage

- Vue : mer/océan, campagne, coucher de soleil exceptionnel
- Cadre : marin, tranquille
- Exposition : Sud-est

Les plus

- Parking :
Parking non couvert : 2 dans la résidence.

Privilèges :
Accès direct plage



Résidence

Environnement & localisation



Thalasso

Loisirs

- Loisirs à moins de 20 km / 12 miles :

Baignade, plongée avec tuba, plongée sous-marine, ski nautique, jet ski, surf, planche à voile, voile, kite surf, golf, tennis, centre équitation, poney club, chemin de promenade, sentier côtier/forestier, randonnée, VTT (itinéraire circuit), char à voile, parachute ascensionnel, ULM, excursion en bateau, balade à cheval, rollers/patins à roulette (circuit), skate board (rampe), ATV/Quad, karting, paint ball, acrobancie, pêche, pêche sous-marine

- Encadrement :

École de voile, école de plongée, école d'équitation

- Attraites et détente :

Bar/pub, discothèque, restaurant, cinéma, galerie d'art, site historique, antiquité & brocante, boutique d'artisanat, casino, centre de thalassothérapie, sauna, hammam, centre de remise en forme, centre de beauté, centre de fitness

Environnement

- Site :

Plage de sable 100m
Calanque, crique 100m
Piscine publique 1km
Court de tennis public 800m
Parcours de golf 18 trous 2km
Base nautique 500m
Port de plaisance 500m
Cale de mise à l'eau pour bateau 800m

- Commodités :

Centre ville 800m
Location de bateau 800m
Boulangerie 500m
Super marché 3km



Agencement intérieur



Agencement intérieur



chambre



salle(s) de douche

- Installation ext
- Terrasse 18m²
- Equipements é
- Table(s) de jardin

aise(s) longue(s)

Intérieur

- Capacité d'accueil :
de 1 à 4 personne(s)
- Superficie habitable :
38m²
- Agencement intérieur :
3 pièce(s), 2 chambre(s), 1 salle(s) de douche, 1 WC, salle à manger, coin repas
- Couchage - lit(s) :
1 lit(s) double(s), 2 lit(s) simple(s)
- Confort :
T.V., magnétoscope, lecteur DVD, penderie, chauffage électrique, fenêtre de toit, stores, double-vitrage
- Equipement ménager :
Vaisselle/couverts, ustensiles et batterie de cuisine, machine à café électrique, bouilloire électrique, grille-pain, robot ménager, cuisinière à gaz, four, micro-ondes, hotte aspirante, réfrigérateur, lave-vaisselle, lave-linge, aspirateur, fer à repasser, planche à repasser

Services



chambre

Album photos - 1



Résidence



Agencement intérieur



Agencement intérieur



chambre



chambre

Album photos - 2



salle(s) de douche



Installation extérieure



Equipements extérieurs



Résidence



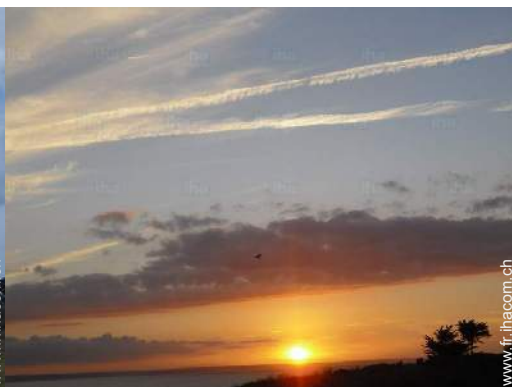
à proximité



vue depuis la chambre



vue depuis la terrasse



vue depuis la terrasse

Localisation



Localisation & Accès



Coordonnées GPS en degrés, minutes, secondes: Latitude 48°34'51"N - Longitude 2°34'0"O ([Hébergement](#))

Adresse

→ Résidence du Grand Large
2 allée de la Mine d'Or
22370 Pléneuf Val André

• Autoroute (sortie) N12-E50

→ Lamballe, Côtes d'Armor, Bretagne,
France
→ Distance : 15km
→ Temps : 20'

• Gare ferroviaire Lamballe

→ Lamballe, Côtes d'Armor, Bretagne,
France
→ Distance : 15km
→ Temps : 20'

- Erquy : (10km)
- Lamballe : (15km)

- Saint Briec : (26km)

Contact

Langues parlées



Location de vacances Bretagne - France "Le grand large"

7
[Réserver](#)

Calendrier des disponibilités - à partir de : novembre 2018

Nov	J	V	S	D	L	Ma	Me	J	V	S	D	L	Ma	Me	J	V	S	D	L	Ma	Me	J	V	S	D	L	Ma	Me	J	V
2018	1	2	3	4	5	6	7	8	9	10	11	12	13	14	15	16	17	18	19	20	21	22	23	24	25	26	27	28	29	30

Dec	S	D	L	Ma	Me	J	V	S	D	L	Ma	Me	J	V	S	D	L	Ma	Me	J	V	S	D	L	Ma	Me	J	V	S	D	L
2018	1	2	3	4	5	6	7	8	9	10	11	12	13	14	15	16	17	18	19	20	21	22	23	24	25	26	27	28	29	30	31
	-	-	-	-	-	-	-	-	-	-	-	-	-	-	-	-	-	-	-	-	-	-	-	-	-	-	-	-	-	-	

Jan	Ma	Me	J	V	S	D	L	Ma	Me	J	V	S	D	L	Ma	Me	J	V	S	D	L	Ma	Me	J	V	S	D	L	Ma	Me	J
2019	1	2	3	4	5	6	7	8	9	10	11	12	13	14	15	16	17	18	19	20	21	22	23	24	25	26	27	28	29	30	31
	-	-	-	-	-	-	-	-	-	-	-	-	-	-	-	-	-	-	-	-	-	-	-	-	-	-	-	-	-	-	

Feb	V	S	D	L	Ma	Me	J	V	S	D	L	Ma	Me	J	V	S	D	L	Ma	Me	J							
2019	1	2	3	4	5	6	7	8	9	10	11	12	13	14	15	16	17	18	19	20	21	22	23	24	25	26	27	28
	-	-	-	-	-	-	-	-	-	-	-	-	-	-	-	-	-	-	-	-	-	-	-	-	-	-	-	-

Mar	V	S	D	L	Ma	Me	J	V	S	D	L	Ma	Me	J	V	S	D	L	Ma	Me	J	V	S	D							
2019	1	2	3	4	5	6	7	8	9	10	11	12	13	14	15	16	17	18	19	20	21	22	23	24	25	26	27	28	29	30	31
	-	-	-	-	-	-	-	-	-	-	-	-	-	-	-	-	-	-	-	-	-	-	-	-	-	-	-	-	-	-	

Avr	L	Ma	Me	J	V	S	D	L	Ma	Me	J	V	S	D	L	Ma	Me	J	V	S	D	L	Ma							
2019	1	2	3	4	5	6	7	8	9	10	11	12	13	14	15	16	17	18	19	20	21	22	23	24	25	26	27	28	29	30
	-	-	-	-	-	-	-	-	-	-	-	-	-	-	-	-	-	-	-	-	-	-	-	-	-	-	-	-	-	-

Mai	Me	J	V	S	D	L	Ma	Me	J	V	S	D	L	Ma	Me	J	V	S	D	L	Ma	Me	J	V							
2019	1	2	3	4	5	6	7	8	9	10	11	12	13	14	15	16	17	18	19	20	21	22	23	24	25	26	27	28	29	30	31
	-	-	-	-	-	-	-	-	-	-	-	-	-	-	-	-	-	-	-	-	-	-	-	-	-	-	-	-	-	-	

Juin	S	D	L	Ma	Me	J	V	S	D	L	Ma	Me	J	V	S	D	L	Ma	Me	J	V	S	D							
2019	1	2	3	4	5	6	7	8	9	10	11	12	13	14	15	16	17	18	19	20	21	22	23	24	25	26	27	28	29	30
	-	-	-	-	-	-	-	-	-	-	-	-	-	-	-	-	-	-	-	-	-	-	-	-	-	-	-	-	-	-

Juil	L	Ma	Me	J	V	S	D	L	Ma	Me	J	V	S	D	L	Ma	Me	J	V	S	D	L	Ma	Me							
2019	1	2	3	4	5	6	7	8	9	10	11	12	13	14	15	16	17	18	19	20	21	22	23	24	25	26	27	28	29	30	31
	-	-	-	-	-	-	-	-	-	-	-	-	-	-	-	-	-	-	-	-	-	-	-	-	-	-	-	-	-	-	

Août	J	V	S	D	L	Ma	Me	J	V	S	D	L	Ma	Me	J	V	S	D	L	Ma	Me	J	V	S							
2019	1	2	3	4	5	6	7	8	9	10	11	12	13	14	15	16	17	18	19	20	21	22	23	24	25	26	27	28	29	30	31
	-	-	-	-	-	-	-	-	-	-	-	-	-	-	-	-	-	-	-	-	-	-	-	-	-	-	-	-	-	-	

Basse Saison
 Moyenne Saison
 Haute Saison

Location de vacances
Côtes de Penthièvre - France
"Le grand large"

8
[Réserver](#)

Calendrier des disponibilités - à partir de : août 2019

Sep	D	L	Ma	Me	J	V	S	D	L	Ma	Me	J	V	S	D	L	Ma	Me	J	V	S	D	L							
2019	1	2	3	4	5	6	7	8	9	10	11	12	13	14	15	16	17	18	19	20	21	22	23	24	25	26	27	28	29	30
	-	-	-	-	-	-	-	-	-	-	-	-	-	-	-	-	-	-	-	-	-	-	-	-	-	-	-	-	-	

Oct	Ma	Me	J	V	S	D	L	Ma	Me	J	V	S	D	L	Ma	Me	J	V	S	D	L	Ma	Me	J							
2019	1	2	3	4	5	6	7	8	9	10	11	12	13	14	15	16	17	18	19	20	21	22	23	24	25	26	27	28	29	30	31
	-	-	-	-	-	-	-	-	-	-	-	-	-	-	-	-	-	-	-	-	-	-	-	-	-	-	-	-	-	-	



Basse Saison



Moyenne Saison



Haute Saison

[Mois : Suivant >>](#)

Tarifs de location - Duplex - de 1 à 4 Personne(s)

Tarifs	Nuit	Week-end	Semaine	2 semaines	Mois
Basse Saison	-	-	301CHF*	-	-
Moyenne Saison	-	-	405CHF*	-	-
Haute Saison	-	-	637CHF*	-	-

[Réserver](#)

Conditions de réservations

• Réservation

- Versement à la réservation : 25% du montant de la location
- Versement du solde : 3 semaines avant le séjour
- Caution demandée : 347CHF*

Modes de paiement acceptés

- Virement bancaire • Chèque bancaire

[▶ Réserver](#)

[▶ Contacter le propriétaire](#)

Contactez directement les propriétaires

www.fr.ihacom.ch

N° annonce

40180

[>> Réserver <<](#)

Contact

Langues parlées



* Taux de conversion à titre indicatif : 100€ = 116.85\$ = 89£ = 115.82CHF

N° annonce 40180

www.fr.ihacom.ch

