

Location de vacances Rayol Canadel sur Mer "Villa Santa Maria"

Près de Cavalaire, Le Lavandou et St.- Tropez. Très bel appartement tout confort dans une villa individuelle avec un grand jardin et jeux pour enfant.
Exposition plein sud avec magnifique vue sur la mer et les îles d'or.



Appartement au rez-de-chaussée, entrée individuelle, dans un(e) Maison de plain-pied

Cadre : paradisiaque, agréable

Capacité : de 1 à 4 personne(s)

Chambre(s) : 1

Pièce(s) : 2



Meublés de Tourisme (3 étoiles)

Rayol Canadel sur Mer - Var (83) - Provence Alpes Côte d'Azur
France

Réservation : +33 (0) 494062251 (France)

N° annonce 5670

www.fr.ihacom.ch



Location de vacances



Appartement au rez-de-chaussée, entrée individuelle, dans un(e) Maison de plain-pied

- **Idéal pour tout public, famille**
- **Vue** : panoramique, mer/océan, jardin/parc, coucher de soleil exceptionnel
- **Cadre** : paradisiaque, agréable
- **Exposition** : Sud

" Très belle terrasse meublée avec transat, cuisine tout équipée, lave-vaisselle, lave-linge. Grand jardin fleuri et parking sur le terrain, jeux de boules, trampoline et portique. "

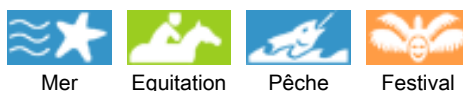
Les plus

- **Parking** :
Parking non couvert : 5 sur le terrain.
- **Avantages** :
Terrain de pétanque, 3 jeux de boules de pétanques
- **Equipements bébé** :
Chaise bébé



N° annonce 5670

Environnement & localisation



" Plages et criques de sable fin, Massif des Maures, sports aquatiques, randonnées, jardin de plantes - Domaine du Rayol, petit village de charme, "

Loisirs

- **Loisirs à moins de 20 km / 12 miles** :
Baignade, Pédalo, plongée avec tuba, plongée sous-marine, bouée tractée, jet ski, surf, planche à voile, voile, golf, centre équitation, chemin de promenade, randonnée, VTT (itinéraire circuit), parachute ascensionnel, excursion en bateau, balade à cheval, volley ball, pêche, pêche au gros, pêche à la ligne, pêche sous-marine, terrain de pétanque

- **Encadrement** :
École de voile, école de plongée, école de tennis, école d'équitation

- **Attraits et détente** :
Bar/pub, discothèque, restaurant, parc et jardin, parc marin, réserve naturelle, festival, antiquité & brocante, boutique d'artisanat, cave et dégustation de vin, casino, centre de beauté, centre de fitness

Environnement

- **Site** :
Mer/océan 300m
Plage de sable 500m
Court de tennis public 5km
- **Commodités** :
Centre village 300m
Arrêt/station de bus 50m
Boulangerie 300m
Traiteur 300m
Petits commerces 300m
Super marché 300m
Salon de coiffure 300m
Poste 300m
Distributeur automatique de billets 300m
Pharmacie 300m
Médecin 300m



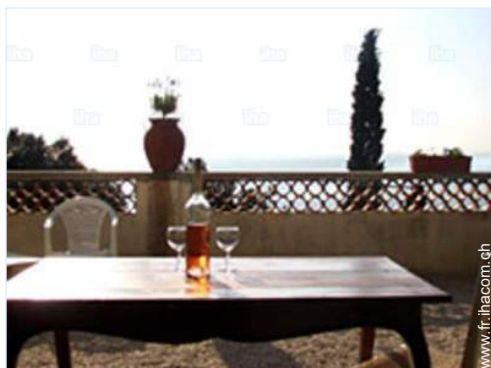
chambre



cuisine

www.fr.ihacom.ch





www.fr.ihacom.ch

Extérieur

- **Superficie du terrain :**
1500m²
- **Installation extérieure :**
Terrasse 20m²
- **Cadre extérieur :**
Cour privée 150m², terrain clos 1500m²,
jardin 1000m²
- **Equipements extérieurs :**
Table(s) de jardin, 4 chaise(s) de jardin, 2
chaise(s) longue(s)



www.fr.ihacom.ch

Intérieur

- **Capacité d'accueil :**
de 1 à 4 personne(s) (2 adultes, 2 enfant(s))
- **Superficie habitable :**
45m²
- **Agencement intérieur :**
2 pièce(s), 1 chambre(s), 1 salle(s) de bain,
séjour 12m², cuisine indépendante
- **Couchage - lit(s) :**
1 lit(s) double(s), 1 canapé-lit(s) 2 pers
- **Confort :**
T.V., prise antenne t.v., cable/satellite,
placard, moustiquaire aux fenêtres, chauffage
central, baie vitrée, rideaux
- **Equipement ménager :**
Vaisselle/couverts, ustensiles et batterie de
cuisine, machine à café électrique, cuisinière
électrique, plaques de cuisson, four,
réfrigérateur, congélateur, lave-vaisselle,
lave-linge, fer à repasser, planche à repasser

Services

- **Linge :**
Draps possible en sus (2 fois/semaine
+17CHF*), Linge de maison, Couverture(s),
Couette(s), Oreiller(s)
- **Maison :**
Nettoyage de départ

Informations pratiques

- **Informations pratiques**
Enfants bienvenus
Animaux acceptés



www.fr.ihacom.ch

vue est

Album photos - 1



cuisine



chambre



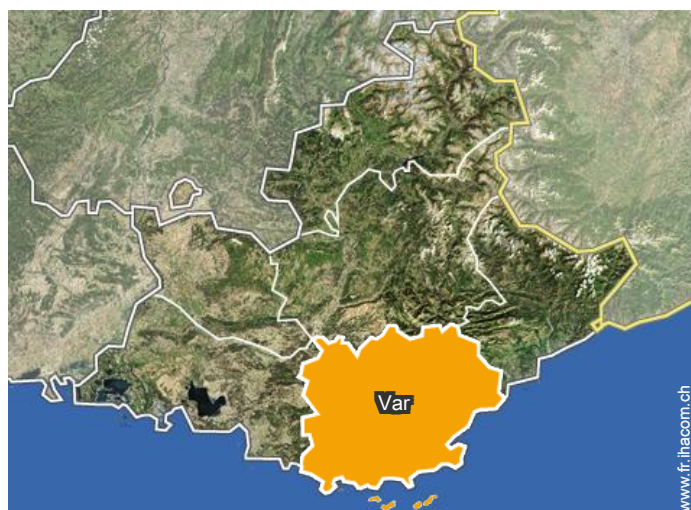
Album photos - 2



vue est




Localisation



Localisation & Accès

" 83820 Rayol-Canadel (près de Cavalaire et Le Lavandou), Station balnéaire classée, accès en voiture "

 Coordonnées GPS en degrés, minutes, secondes: Latitude 43°9'42"N - Longitude 6° 28'32"E (Hébergement)

Adresse

→ Villa Santa Maria
Corniche de Marseille
83820 Rayol Canadel sur Mer

• **Autoroute (sortie) A 8**

→ Le Muy, Var, Provence Alpes Côte d'Azur, France
→ Distance : 57km
→ Temps : 1h

• **Aéroport Toulon Hyères**

→ Toulon, Var, Provence Alpes Côte d'Azur, France
→ Distance : 30km
→ Temps : 30'

• **Aéroport Nice Côte d'Azur**

→ Nice, Alpes Maritimes, Provence Alpes Côte d'Azur, France
→ Distance : 120km

- Cavalaire sur Mer : (4km)
- Le Lavandou : (10km)
- Saint Tropez : (18km)

Contact

Langues parlées



Location de vacances
Rayol Canadel sur Mer - France
"Villa Santa Maria"

7
[Réserver](#)

Calendrier des disponibilités - à partir de : décembre 2017

Dec	V	S	D	L	Ma	Me	J	V	S	D	L	Ma	Me	J	V	S	D	L	Ma	Me	J	V	S	D	L	Ma	Me	J	V	S	D
2017	1	2	3	4	5	6	7	8	9	10	11	12	13	14	15	16	17	18	19	20	21	22	23	24	25	26	27	28	29	30	31
												-	-	-	-	-	-	-	-	-	-	-	-	-	-	-	-	-	-	-	-

Jan	L	Ma	Me	J	V	S	D	L	Ma	Me	J	V	S	D	L	Ma	Me	J	V	S	D	L	Ma	Me	J	V	S	D	L	Ma	Me
2018	1	2	3	4	5	6	7	8	9	10	11	12	13	14	15	16	17	18	19	20	21	22	23	24	25	26	27	28	29	30	31
	-	-	-	-	-	-	-	-	-	-	-	-	-	-	-	-	-	-	-	-	-	-	-	-	-	-	-	-	-	-	-

Fev	J	V	S	D	L	Ma	Me	J	V	S	D	L	Ma	Me	J	V	S	D	L	Ma	Me	J	V	S	D	L	Ma	Me		
2018	1	2	3	4	5	6	7	8	9	10	11	12	13	14	15	16	17	18	19	20	21	22	23	24	25	26	27	28		
	-	-	-	-	-	-	-	-	-	-	-	-	-	-	-	-	-	-	-	-	-	-	-	-	-	-	-	-	-	-

Mar	J	V	S	D	L	Ma	Me	J	V	S	D	L	Ma	Me	J	V	S	D	L	Ma	Me	J	V	S	D	L	Ma	Me	J	V	S
2018	1	2	3	4	5	6	7	8	9	10	11	12	13	14	15	16	17	18	19	20	21	22	23	24	25	26	27	28	29	30	31
	-	-	-	-	-	-	-	-	-	-	-	-	-	-	-	-	-	-	-	-	-	-	-	-	-	-	-	-	-	-	-

Avr	D	L	Ma	Me	J	V	S	D	L	Ma	Me	J	V	S	D	L	Ma	Me	J	V	S	D	L	Ma	Me	J	V	S	D	L
2018	1	2	3	4	5	6	7	8	9	10	11	12	13	14	15	16	17	18	19	20	21	22	23	24	25	26	27	28	29	30
	-	-	-	-	-	-	-	-	-	-	-	-	-	-	-	-	-	-	-	-	-	-	-	-	-	-	-	-	-	-

Mai	Ma	Me	J	V	S	D	L	Ma	Me	J	V	S	D	L	Ma	Me	J	V	S	D	L	Ma	Me	J	V	S	D	L	Ma	Me	J
2018	1	2	3	4	5	6	7	8	9	10	11	12	13	14	15	16	17	18	19	20	21	22	23	24	25	26	27	28	29	30	31
	-	-	-	-	-	-	-	-	-	-	-	-	-	-	-	-	-	-	-	-	-	-	-	-	-	-	-	-	-	-	-

Juin	V	S	D	L	Ma	Me	J	V	S	D	L	Ma	Me	J	V	S	D	L	Ma	Me	J	V	S	D	L	Ma	Me	J	V	S
2018	1	2	3	4	5	6	7	8	9	10	11	12	13	14	15	16	17	18	19	20	21	22	23	24	25	26	27	28	29	30
	-	-	-	-	-	-	-	-	-	-	-	-	-	-	-	-	-	-	-	-	-	-	-	-	-	-	-	-	-	-

Juil	D	L	Ma	Me	J	V	S	D	L	Ma	Me	J	V	S	D	L	Ma	Me	J	V	S	D	L	Ma	Me	J	V	S	D	L	Ma
2018	1	2	3	4	5	6	7	8	9	10	11	12	13	14	15	16	17	18	19	20	21	22	23	24	25	26	27	28	29	30	31
	-	-	-	-	-	-	-	-	-	-	-	-	-	-	-	-	-	-	-	-	-	-	-	-	-	-	-	-	-	-	-

Août	Me	J	V	S	D	L	Ma	Me	J	V	S	D	L	Ma	Me	J	V	S	D	L	Ma	Me	J	V	S	D	L	Ma	Me	J	V
2018	1	2	3	4	5	6	7	8	9	10	11	12	13	14	15	16	17	18	19	20	21	22	23	24	25	26	27	28	29	30	31
	-	-	-	-	-	-	-	-	-	-	-	-	-	-	-	-	-	-	-	-	-	-	-	-	-	-	-	-	-	-	-

Sep	S	D	L	Ma	Me	J	V	S	D	L	Ma	Me	J	V	S	D	L	Ma	Me	J	V	S	D	L	Ma	Me	J	V	S	D
2018	1	2	3	4	5	6	7	8	9	10	11	12	13	14	15	16	17	18	19	20	21	22	23	24	25	26	27	28	29	30
	-	-	-	-	-	-	-	-	-	-	-	-	-	-	-	-	-	-	-	-	-	-	-	-	-	-	-	-	-	-

Location de vacances
Var - Provence Alpes Côte d'Azur
"Villa Santa Maria"

8
[Réserver](#)





Calendrier des disponibilités - à partir de : septembre 2018

Oct	L	Ma	Me	J	V	S	D	L	Ma	Me	J	V	S	D	L	Ma	Me	J	V	S	D	L	Ma	Me	J	V	S	D	L	Ma	Me
2018	1	2	3	4	5	6	7	8	9	10	11	12	13	14	15	16	17	18	19	20	21	22	23	24	25	26	27	28	29	30	31
	-	-	-	-	-	-	-	-	-	-	-	-	-	-	-	-	-	-	-	-	-	-	-	-	-	-	-	-	-	-	-

Nov	J	V	S	D	L	Ma	Me	J	V	S	D	L	Ma	Me	J	V	S	D	L	Ma	Me	J	V							
2018	1	2	3	4	5	6	7	8	9	10	11	12	13	14	15	16	17	18	19	20	21	22	23	24	25	26	27	28	29	30
	-	-	-	-	-	-	-	-	-	-	-	-	-	-	-	-	-	-	-	-	-	-	-	-	-	-	-	-	-	-

[Mois : Suivant >>](#)

Tarifs de location - Appartement - de 1 à 4 Personne(s)

Tarifs	Nuit	Week-end	Semaine	2 semaines	Mois
 Basse Saison	-	114CHF*	341CHF*	-	795CHF*
 Moyenne Saison	-	-	511CHF*	-	1591CHF*
 Haute Saison	-	-	841CHF* (Samedi)	-	-
 Période promotionnelle	-	-	-	-	795CHF*

(Jour d'arrivée)

[Réserver](#)

Conditions de réservations

• Réservation

→ Versement à la réservation : 170CHF*

• Location

→ Charges comprises

→ Taxe de séjours incluse

→ Forfait ménage départ en sus : 40CHF*

Modes de paiement acceptés

- Virement bancaire
- Chèque de banque
- Espèces

[► Réserver](#)

[► Contacter le propriétaire](#)

Contactez directement les propriétaires

www.fr.ihacom.ch

N° annonce

5670

[>> Réserver <<](#)

Contact

Langues parlées



* Taux de conversion à titre indicatif : 100€ = 117.29\$ = 89.59£ = 113.61CHF

N° annonce 5670

www.fr.ihacom.ch

