

Location de vacances Salerne "Liliana"

Fantastic emplacement pour aller à la plage, visiter la ville de Salerne et de visiter les environs : NAPLES. SORRENT, AMALFI, POSITANO, POMPÉI, HERCULANUM, VÉSUYE, PAESTUM.



Maison, individuel(le), de 1 étage, entrée individuelle, dans un(e) Voie privée

Cadre : marin, urbain

Capacité : de 1 à 5 personne(s)

Chambre(s) : 1

Pièce(s) : 2

Salerne - Province de Salerne (SA) - Campanie
Italie

N° annonce 161

www.fr.ihacom.ch



Location de vacances



Maison, individuel(le), de 1 étage, entrée individuelle, dans un(e) Voie privée

- Idéal pour tout public, famille
- Vue : cour, ville
- Cadre : marin, urbain

" La maison est à Salerne, à 400 m de la plage. FANTASTIQUE ! Du 4 novembre 2013 il y a le métro à Salerno, et la station de métro est à seulement 1 min. de ma maison ! En seulement 4 minutes, vous pourrez rejoindre le centre ville, du port touristique, la station de chemin de fer. Si vous voulez vous pouvez aller à pied et la maison est à seulement 10-15 min à pied de la gare, du port touristique et le centre de la ville. Cette maison est située dans une ancienne cour datant de 1800. Il a obtenu 5 lits, il y a 2 chambres (une chambre et une salle de séjour avec 3 lits) chaque chambre possède une salle de bains (2 salles de bains au total avec une douche) et une cuisine bien équipée. Machine à laver, air conditionné dans chaque chambre, internet, TVsat, micro-ondes, draps et serviettes (un ensemble de personne 3 serviettes chaque) fournis chaque semaine. Il y a un parking gratuit à l'extérieur de la maison que c'est seulement 10 min à pied de la gare, du port touristique et le centre de la ville. Toutes commodités à proximité, il y a aussi un beau marché ouvert dans la région et c'est seulement 5 min à pied de la plage de sable (il y a des plages de sable gratuits et payant de plages avec piscine). En outre, il y a une aire de jeux pour les enfants juste surplombant l'océan. "

Les plus

- Parking :
Parking non couvert : sur le terrain.

Environnement & localisation



Ville



Pêche



Culture

" De Salerne en moins de 30 min vous êtes à Pompei, Ercolano, site archéologique grec de Paestum, à 35 min à Naples en train et à seulement 5 min en bus ou en voiture, vous atteignez le premier village de la côte amalfitaine, le village de Vietri sul mare, très connu pour ses œuvres célèbres artcrafts : poteries. 50 min par le train de Sorrente et de Palais Royal de Caserte. Il y a aussi bon train, les connexions de bus. La mini croisière du port juste en face de la gare de Salerne à côte Amalfitaine (pas en hiver) Positano et l'île de Capri est vraiment merveilleux. En outre, il y a une vie nocturne car il y a des pubs chaleureux, habitants dans la vieille ville. Il est possible d'avoir des leçons d'italien ou d'avoir un GUIDE (parlant Français, anglais) pour vous accompagner dans vos visites TOURSask pour plus d'informations et les prix. Il est également possible d'avoir des cours de cuisine des gâteaux et des plats typiques italiens, demandez pour plus d'informations et les prix. Si vous n'avez pas beaucoup de temps pour visiter la région, que je peux aussi vous offrir SERVICE EXCURSION avec chauffeur privé et GUIDE en anglais ou en Français, demandez pour plus d'informations et les prix. SPÉCIAL du 5 novembre, jusqu'à ce que le 31 janvier il est l'événement merveilleux à Salerne : LUCI d'Artista lumières spectaculaire œuvres autour de la ville vous donnent l'impression d'être dans une atmosphère romantique et charmante fée. Les rues étroites du centre ville, le château médiéval d'arechi... "

Loisirs

- Loisirs à moins de 20 km / 12 miles :

Baignade, plongée sous-marine, surf, planche à voile, tennis, sentier côtier/forestier, randonnée

- Attraites et détente :

Bar/pub, restaurant, parc et jardin, site historique, musée, théâtre, boutique d'artisanat

Environnement

- Site :

Mer/océan 500m
Plage de sable 300m

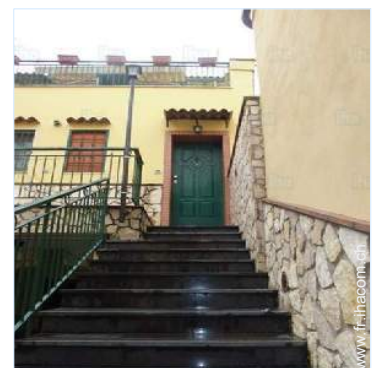
- Commodités :

Arrêt/station de bus <50m
Station de métro <50m
Location de vélo/VTT 300m
Boulangerie 100m
Petits commerces 50m
Super marché 50m
Salon de coiffure 100m
Cyber café 100m

Poste 300m
Banque 500m
Pharmacie 200m
Hôpital 3km



aménagement intérieur



façade



séjour



séjour

Intérieur

- **Capacité d'accueil :**
de 1 à 5 personne(s)
- **Superficie habitable :**
50m²
- **Agencement intérieur :**
2 pièce(s), 1 chambre(s), 2 salle(s) de bain, 1 salle(s) de douche, séjour, cuisine indépendante
- **Couchage - lit(s) :**
1 lit(s) queen-size(s), 2 canapé-lit(s) 2 pers, 1 canapé-lit(s) 1pers
- **Confort :**
T.V., cable/satellite, accès internet, accès internet haut débit, wifi, armoire, placard, coffre sécurisé, intégralement climatisé, chauffage électrique
- **Equipement ménager :**
Ustensiles et batterie de cuisine, cafetière, micro-ondes, réfrigérateur, congélateur, lave-linge, fer à repasser, planche à repasser

Services

- **Linge :**
Draps (1 fois/semaine), Linge de toilette (1 fois/semaine), Linge de maison (1 fois/semaine), Couverture(s), Couette(s), Oreiller(s)
- **Maison :**
Nettoyage de départ possible en sus (+35CHF*), Transfert gare aéroport possible en sus (+93CHF*)

Informations pratiques

- **Informations pratiques**
Enfants bienvenus
Animaux acceptés sous conditions (s'informer auprès du propriétaire)
Eau : chaude/froide

Album photos - 1



façade



aménagement intérieur

séjour



séjour

canapé-lit(s) 2 pers

Album photos - 2



Couchage - lit(s)

le mobilier

chambre principale



armoire

chambre principale

salle(s) de bain



salle(s) de bain

salle(s) de bain

cuisine indépendante



cuisine indépendante



cuisine indépendante

Album photos - 3



ustensiles et batterie de cuisine



Ville



Culture



Culture



Culture



Culture

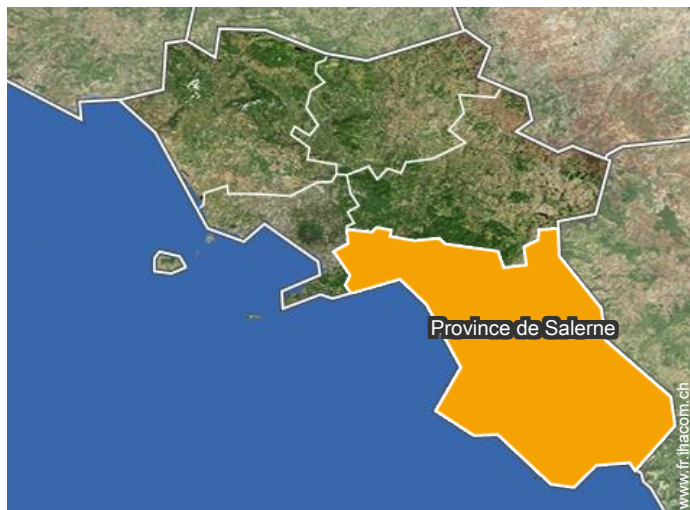


mer/océan



vue sur ville

Localisation



Localisation & Accès

" À 500 m de la plage de sable, 1 min de la station de métro donc en 4 min vous arrivez à la gare centrale et donc au centre de la ville, 10-15 min à pied de la gare centrale "



Coordonnées GPS en degrés, minutes, secondes: Latitude 40°40'15"N - Longitude 14°47'27"E (Hébergement)

Adresse

→ plateario, 6
84100 Salerne

- Paestum : (25km)
- Pompéi (Scavi) : (30km)
- Ercolano : (34km)

Contact

Langues parlées



Location de vacances
Province de Salerne - Campanie
"Liliana"

Calendrier des disponibilités - à partir de : juin 2019

Juin	S	D	L	Ma	Me	J	V	S	D	L	Ma	Me	J	V	S	D	L	Ma	Me	J	V	S	D	L	Ma	Me	J	V	S	D
2019	1	2	3	4	5	6	7	8	9	10	11	12	13	14	15	16	17	18	19	20	21	22	23	24	25	26	27	28	29	30
															-	-	-	-	-	-	-	-	-	-	-	-	-	-	-	-

Juil	L	Ma	Me	J	V	S	D	L	Ma	Me	J	V	S	D	L	Ma	Me	J	V	S	D	L	Ma	Me	J	V	S	D	L	Ma	Me
2019	1	2	3	4	5	6	7	8	9	10	11	12	13	14	15	16	17	18	19	20	21	22	23	24	25	26	27	28	29	30	31
	-	-	-	-	-	-	-	-	-	-	-	-	-	-	-	-	-	-	-	-	-	-	-	-	-	-	-	-	-	-	-

Août	J	V	S	D	L	Ma	Me	J	V	S	D	L	Ma	Me	J	V	S	D	L	Ma	Me	J	V	S	D	L	Ma	Me	J	V	S
2019	1	2	3	4	5	6	7	8	9	10	11	12	13	14	15	16	17	18	19	20	21	22	23	24	25	26	27	28	29	30	31
	-	-	-	-	-	-	-	-	-	-	-	-	-	-	-	-	-	-	-	-	-	-	-	-	-	-	-	-	-	-	-

Sep	D	L	Ma	Me	J	V	S	D	L	Ma	Me	J	V	S	D	L	Ma	Me	J	V	S	D	L	Ma	Me	J	V	S	D	L
2019	1	2	3	4	5	6	7	8	9	10	11	12	13	14	15	16	17	18	19	20	21	22	23	24	25	26	27	28	29	30
	-	-	-	-	-	-	-	-	-	-	-	-	-	-	-	-	-	-	-	-	-	-	-	-	-	-	-	-	-	-

Oct	Ma	Me	J	V	S	D	L	Ma	Me	J	V	S	D	L	Ma	Me	J	V	S	D	L	Ma	Me	J	V	S	D	L	Ma	Me	J
2019	1	2	3	4	5	6	7	8	9	10	11	12	13	14	15	16	17	18	19	20	21	22	23	24	25	26	27	28	29	30	31
	-	-	-	-	-	-	-	-	-	-	-	-	-	-	-	-	-	-	-	-	-	-	-	-	-	-	-	-	-	-	-

Nov	V	S	D	L	Ma	Me	J	V	S	D	L	Ma	Me	J	V	S	D	L	Ma	Me	J	V	S	D	L	Ma	Me	J	V	S
2019	1	2	3	4	5	6	7	8	9	10	11	12	13	14	15	16	17	18	19	20	21	22	23	24	25	26	27	28	29	30
	-	-	-	-	-	-	-	-	-	-	-	-	-	-	-	-	-	-	-	-	-	-	-	-	-	-	-	-	-	-

Dec	D	L	Ma	Me	J	V	S	D	L	Ma	Me	J	V	S	D	L	Ma	Me	J	V	S	D	L	Ma	Me	J	V	S	D	L	Ma
2019	1	2	3	4	5	6	7	8	9	10	11	12	13	14	15	16	17	18	19	20	21	22	23	24	25	26	27	28	29	30	31
	-	-	-	-	-	-	-	-	-	-	-	-	-	-	-	-	-	-	-	-	-	-	-	-	-	-	-	-	-	-	-

Jan	Me	J	V	S	D	L	Ma	Me	J	V	S	D	L	Ma	Me	J	V	S	D	L	Ma	Me	J	V	S	D	L	Ma	Me	J	V
2020	1	2	3	4	5	6	7	8	9	10	11	12	13	14	15	16	17	18	19	20	21	22	23	24	25	26	27	28	29	30	31
	-	-	-	-	-	-	-	-	-	-	-	-	-	-	-	-	-	-	-	-	-	-	-	-	-	-	-	-	-	-	-

Fev	S	D	L	Ma	Me	J	V	S	D	L	Ma	Me	J	V	S	D	L	Ma	Me	J	V	S							
2020	1	2	3	4	5	6	7	8	9	10	11	12	13	14	15	16	17	18	19	20	21	22	23	24	25	26	27	28	29
	-	-	-	-	-	-	-	-	-	-	-	-	-	-	-	-	-	-	-	-	-	-	-						

Mar	D	L	Ma	Me	J	V	S	D	L	Ma	Me	J	V	S	D	L	Ma	Me	J	V	S	D	L	Ma							
2020	1	2	3	4	5	6	7	8	9	10	11	12	13	14	15	16	17	18	19	20	21	22	23	24	25	26	27	28	29	30	31
	-	-	-	-	-	-	-	-	-	-	-	-	-	-	-	-	-	-	-	-	-	-	-	-							

Location de vacances
Salerne - Italie
"Liliana"

9

[Réserver](#)




Calendrier des disponibilités - à partir de : mars 2020

Avr	Me	J	V	S	D	L	Ma	Me	J	V	S	D	L	Ma	Me	J	V	S	D	L	Ma	Me	J							
2020	1	2	3	4	5	6	7	8	9	10	11	12	13	14	15	16	17	18	19	20	21	22	23	24	25	26	27	28	29	30
-	-	-	-	-	-	-	-	-	-	-	-	-	-	-	-	-	-	-	-	-	-	-	-	-	-	-	-	-	-	

Mai	V	S	D	L	Ma	Me	J	V	S	D	L	Ma	Me	J	V	S	D	L	Ma	Me	J	V	S	D							
2020	1	2	3	4	5	6	7	8	9	10	11	12	13	14	15	16	17	18	19	20	21	22	23	24	25	26	27	28	29	30	31
-	-	-	-	-	-	-	-	-	-	-	-	-	-	-	-	-	-	-	-	-	-	-	-	-	-	-	-	-	-		

[Mois : Suivant >>](#)

Tarifs de location - Maison - de 1 à 5 Personne(s)

Tarifs	Nuit	Week-end	Semaine	2 semaines	Mois
 Basse Saison	69CHF* > 2	-	-	-	-
 Moyenne Saison	69CHF* > 2	-	-	-	-
 Haute Saison	116CHF* > 5	-	-	-	-

> Minimum Nuit

[Réserver](#)

Conditions de réservations

• Réservation

→ Versement à la réservation :
50% du montant de la location

• Location

→ Forfait ménage départ en sus : 35CHF*

Modes de paiement acceptés

• Visa/Delta/Electron • MasterCard/
EuroCard • Solo • PayPal • Espèces

[► Réserver](#)

[► Contacter le propriétaire](#)

Contactez directement les propriétaires

www.fr.ihacom.ch

N° annonce

161

[>> Réserver <<](#)

Contact

Langues
parlées



* Taux de conversion à titre indicatif : 100€ = 116.85\$ = 89£ = 115.82CHF

N° annonce 161

www.fr.ihacom.ch

